



## NEOREST

引领洁净新时代。  
TOTO为您呈现的不仅是舒适的卫浴，  
更是一个智能、清洁的全新生活。  
更贴心、更洁净、更环保。  
NEOREST智能全自动坐便器，  
智能随心，耀世而出。

**TOTO**

TOTO

SMART TRIP

睿智之旅

# TOTO SMART TRIP

睿智之旅

印象岭南，旅途如家  
Feeling at Home during a Trip

浪漫蜜月，唯爱永恒  
The Honeymoon of Romance

幻境，东南亚  
Southeast Asia, a fairyland

舌尖上的欧洲  
A Bite of Europe

2016 VOL.4

发现艺术  
**Art to you**

TECHNOLOGY  
TO MOVE  
YOU



**TOTO**

# Contents



## HUMANITIES HALL 人文殿堂

### 05 发现艺术

本次“SMART”之旅从法国、意大利、日本，选取代表性博物馆，带您领略艺术之美。意大利“la Triennale di Milano”三年展博物馆和佛罗伦萨“GUCCI MUSEO”，世界性流动艺术馆“Chanel contemporary art container”，日本东京“TOTO GALLERY·MA”，我们为您逐一揭幕。

### 09 TOTO GALLERY·MA

## EPICUREAN 饕餮美食

### 17 舌尖上的欧洲

对于热爱美食的人来说，哪一次旅行不正是从逛和吃开始的呢？特别是当我们来到了欧洲，这样一个米其林餐厅遍布的地方。意大利的 Parma 火腿；Alain Ducasse 在英国的餐厅；在巴黎享用一流的美食。从松软面包和长棍面包到马卡龙和巧克力蛋糕，法式小食遍布城市的每个角落。旅行着，享受着。让我们开始 SMART TRIP，感受舌尖上的欧洲。精彩生活，从领略美食开始。

### 21 巴黎莫里斯酒店

### 27 伦敦帕克路万豪酒店

## PALACE LIFE 秘境探访

### 31 幻境，东南亚

收集地图上每一处风景，探索旅行中每一次的未知。极致的惊喜体验，是旅行中最大的享受。空气中弥漫的古老香料、掠过头顶的飞鹰、石窟中深藏的湿婆神像……这些奇妙的“幻境”，正是本次 TOTO SMART 旅行家为你带来的“极致享受”之旅。左手天堂，右手人间。幻境，东南亚，你准备好出发了吗！

### 35 多哈香蕉岛安纳塔拉度假村

### 41 西贡万韵酒店



## EXCLUSIVE VOYAGE 非凡之旅

### 47 浪漫蜜月 唯爱永恒

唯爱与旅行不能舍弃，看惯了繁华喧嚣的大城市，TOTO SMART 旅行家为你们的蜜月之旅准备了美国美丽的沿途风景，一起来领略这新奇独特的景色。夏威夷自然是度蜜月的风景宝地，而以葡萄酒闻名的 Napa 山谷，其实也可以为你谱写一段曼妙的“杯酒人生”。唯爱，让记忆永恒。

### 51 威斯汀莫阿纳冲浪者温泉度假酒店

### 57 加利福尼亚纳帕谷巴德索诺酒店

## HOSPITALITY 宾至如归

### 63 印象岭南，旅途如家

给疲惫的商务出差，安一个暂时的“家”。给难得的休闲假期，享一个短暂的“假”。人生最好的旅行，就是你在一个陌生的地方，发现一种久违的感动。因此，哪怕只是住一晚的酒店，对于希望不错过生命每一分每一秒的你而言，也仍然希望有家的感觉。

### 67 广州柏悦酒店

### 73 广州四季酒店

## INFO 资讯指南

- 79 上海中心设计师沙龙
- 2016KBC展会
- 卫洗丽天猫旗舰店揭幕
- 卫洗丽路演惊喜开启
- 卫洗丽新婚季巡演
- 诺锐斯特体验之旅





# ART TO YOU

## 发现艺术

本次“SMART”之旅从法国、意大利、日本，选取代表性博物馆，带您领略艺术之美。意大利“la Triennale di Milano”三年展博物馆和佛罗伦萨“GUCCI MUSEO”，世界性流动艺术馆“Chanel contemporary art container”，日本东京“TOTO GALLERY·MA”，我们为您逐一揭幕。以“Art”之名，开始我们的旅程。

You will taste the beauty of art during this “SMART” TRIP to France, Italy and Japan by visiting typical museums there, including la Triennale di Milano and GUCCI MUSEO of Florence in Italy, the world tour exhibition Chanel Contemporary Art Container and the TOTO GALLERY·MA in Tokyo, Japan. We will get our trip started in the name of “Art”.



©GUCCIMUSEO

### 佛罗伦萨

#### 历史典藏和创意传承

“翡冷翠”是徐志摩对佛罗伦萨最文艺的称谓。这个占地仅 102 平方公里的古城却散落着 40 多个博物馆与美术馆，其中最著名的当属乌菲齐。而坐落于佛罗伦萨 Signoria 广场著名的 della Mercanzia 宫殿内的则是奢侈品中赫赫有名的 GUCCI MUSEO。内部修复充分尊重建筑的历史风貌，所使用的材料亦力求与原始建筑浑然一体。该博物馆占地 1,715 平方米，拥有三个楼层，根据各项经典标识和品牌特征划分成不同的主题空间。底层和上两层的展品面向公众，而地下室存放着经典收藏：可观的系列成衣收藏、饰品、实物、文件和照片，被悉数精心收藏、分类并保存，成为品牌创意传承和文化影响的实物鉴证。



©GUCCIMUSEO



GUCCI MUSEO  
 地址：Piazza della Signoria, 10, Florence, Italy  
 电话：( 39 ) 05575927010  
 网址：www.guccimuseo.com  
 开放时间：周一至周日 10:00 - 20:00  
 周四 10:00 - 23:00



©GUCCIMUSEO



©FONDAZIONE LA TRIENNALE DI MILANO



©FONDAZIONE LA TRIENNALE DI MILANO

### 米兰

#### 米兰国际三年展博物馆，设计界的朝圣膜拜之地

la Triennale di Milano 的故事源于 1922 年创立的国际装饰艺术展。1933 年迁址米兰并为期三年一届，确立为米兰国际三年展。建筑大师乔瓦尼·穆齐奥，为此设计展览常用场馆大楼 Palazzo dell' Arte, 2007 年，三年展设计博物馆正式楼内落成。每年，博物馆都会更换全新展览主题与内容。博物馆也因其在设计领域，主题思考与艺术倡导的前瞻性，成为设计界膜拜圣地。



la Triennale di Milano  
 地址：Palazzo della Triennale  
 Viale Alemagna, 6 - 20121 Milano, Italy  
 电话：+39.02.724341  
 网址：www.triennale.org  
 开放时间：10:30 - 20:30 ( 休馆时间：星期一 )



### 巴黎

#### 流动中，成就时尚记忆

Chanel contemporary art container, 未来主义白色建筑，香港出发，经日本至纽约，开启《流动的艺术》Chanel Mobile Art 世界巡展。20 位世界艺术家，经装置、雕塑、影像、绘画、声音呈现的作品，令人联想起 Chanel 经典 2.55 菱格纹手袋。时尚范畴里，Chanel 浇筑的奢华梦想世界，于建筑大师扎哈·哈迪设计的流畅弧形科技空间中，被同时缔结成不朽的艺术。完成旅程后，展馆定居法国巴黎。当旅行被艺术命名，艺术便为旅行正名，未尽是下一段的开启。



Chanel contemporary art container  
 地址：The Arab World Institute, Paris  
 ( 可实地参观 该建筑 )  
 网址：www.chanel-mobileart.com  
 ( 可在线观看“Chanel- 流动的艺术”展览 )



©François Lacombe & Gilles, I don't want to sleep, 2016, sculpture, courtesy of the artist.  
 ©Stephen Shore, High Bridge, 2007, photographs, courtesy of the artist.  
 ©Yoko Ono, Wish Tree, 2008, installation, courtesy of the artist.  
 ©Sylvie Fleury, Crystal Custom, 2008, installation, courtesy of the artist



田中央工作群  
活出場所

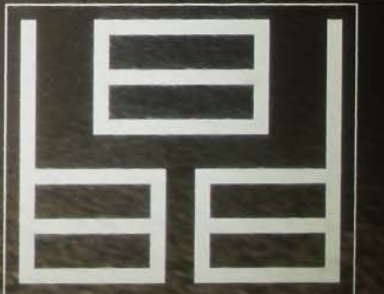
フィールドオフィス・  
アーキテクト展  
Living in Place

Fieldoffice Architects:  
Living in Place

Organized by TOTO GALLERY·MA  
Planned by TOTO GALLERY·MA Planning and Management Committee  
Special Advisor: Takao Aoki, Shigeru Ban, Kazuo Ohno, Haruki Noto, Kazuo Yano  
Supported by the Tokyo Institute of Architecture and Building Engineers  
Tokyo Association of Architectural Design  
The Department of Architecture, Kyoto Institute of Design  
Kansai Chapter, Association of Architects of Japan  
Sponsored by Japan Paper Association and Field Office Architects Office in Japan

ALL LIFE  
OF ART  
艺术的生活  
TOTO GALLERY · MA

Fieldoffice Architects:  
Living in Place  
田中央工作群  
活出場所



TOTO GALLERY · MA, 由TOTO主持运营,是TOTO企业社会责任建设的一部分, 主要专注于建筑艺术与设计。MA是日语“间”的意思, 意指人、时间与空间之间的间隔和维系。

TOTO GALLERY · MA is a gallery specializing in architecture and design that is operated by TOTO as part of the company's social contribution program. The gallery takes its name from the unique Japanese concept of ma-ai, which describes the spatiotemporal intervals or connective voids that are perceived between people, time, and space.



自1985年10月正式成立以来，TOTO GALLERY · MA承接了无数世界各地建筑设计师的展览。画廊为出展人提供了一个特别的机会，让他们自由地对整个空间进行分隔，因此每个展览的空间分隔又成为了展出人展现自己创意的一个新舞台。画廊本身的空间分隔就与众不同，两个独立的展出空间通过外部庭院相连。虽然画廊整体面积只有约240平方米，小小空间更能展示出浓缩了创作者思想及价值观的创意作品。

Since opening in October 1985, TOTO GALLERY · MA has remained devoted to organizing solo exhibitions of architects and designers from across the world. The gallery offers exhibitors with a unique opportunity to freely demonstrate their individuality by allowing them to design their own exhibitions and to comprehensively shape the spaces of the entire gallery as a single creative presentation. The gallery itself has a distinctive spatial configuration in which its two independent exhibition rooms are connected by an exterior courtyard. Although modest in size at approximately 240 square meters, the gallery's intimate spaces enable the creation of exhibitions that are richly imbued with the philosophies and values of the exhibitors.

TOTO GALLERY · MA的展出都是由它的策划管理委员会来筹划的。初始的策划管理委员会由TOTO GALLERY · MA的创建者安藤忠雄、川上元美、黒川雅之、杉本贵志、田中一光构成。2010年，展厅成立25周年时，诞生了新的委员会，现在由安藤忠雄(特别顾问)，小岛一浩、妹岛和世、塚本由晴，Erwin Viray构成。

The exhibitions at TOTO GALLERY · MA are planned by its Planning and Management Committee. The original committee was formed by the founders of TOTO GALLERY · MA: Tadao Ando, Motomi Kawakami, Masayuki Kurokawa, Takashi Sugimoto, and Ikko Tanaka. A new committee was elected on the occasion of the gallery's 25th anniversary in 2010 and it is now represented by Tadao Ando (Special Advisor), Kazuhiro Kojima, Kazuyo Sejima, Yoshiharu Tsukamoto, Erwin Viray.



Photo by Nacasa & Partners Inc.

Hiroshi Sambuichi — Moving Materials



Photo by Nacasa & Partners Inc.



Photo by Nacasa & Partners Inc.



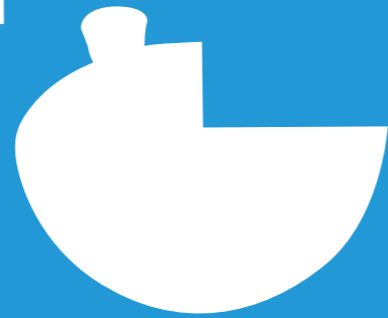
TOTO GALLERY-MA  
 开放时间：11:00-18:00  
 闭馆时间：每周一、节假日  
 门票：免费开放  
 地址：日本东京都港区南青山 1-24-3 TOTO 乃木坂大楼 3F

Hours: 11:00-18:00  
 Closed: Monday, Holidays  
 Admission: Free  
 Address: TOTO Nagizaka Building 3F,  
 1-24-3 Minami-Aoyama, Minato-ku, Tokyo



2016年10月15日(土) - 12月11日(日)  
TOTO GALLERY・MA

TORAFU



トラフ展

ARCHITECTS

インサイド・アウト

INSIDE OUT



開館時間：11:00 - 18:00 休館日：月曜・祝日 ただし11月3日(木・祝)は開館 入場無料  
会場：TOTOギャラリー・間(東京都港区南青山1-24-3 TOTO乃木坂ビル3F) 東京メトロ千代田線乃木坂駅3番出口徒歩1分 TEL: 03-3402-1010 <http://www.toto.co.jp/galleryma/>  
主催：TOTOギャラリー・間 企画：TOTOギャラリー・間運営委員会(特別顧問=安藤忠雄、委員=小嶋一浩/妹島和世/塚本由晴/エルウィン・ピライ)  
後援：(一社)東京建築士会 / (一社)東京都建築士事務所協会 / (公社)日本建築家協会関東甲信越支部 / (一社)日本建築学会関東支部  
協力：石巻工房 / イシマル / 伊千呂 / かみの工作所 / ルフトワーク / WOW inc. / セラトレーディング

广告



享受您的  
SMART LIFE

washLÉT

全新生活体验，  
突破性的清洁方式，  
前瞻科技与时尚设计的完美融合。  
卫洗丽带您进入崭新的水洗时代。  
洁净、舒适、自信，  
享受生活，从卫洗丽开始。

TOTO

# ENJOY GOURMET FOOD AROUND THE WORLD A BITE OF EUROPE



## 舌尖上的欧洲

对于热爱美食的人来说，哪一次旅行不正是从逛和吃开始的呢？特别是当我们来到了欧洲，这样一个米其林餐厅遍布的地方。意大利的 Parma 火腿；Alain Ducasse 在英国的餐厅；在巴黎享用一流的美食。从松软面包和长棍面包到马卡龙和巧克力蛋糕，法式小食遍布城市的每个角落。旅行着，享受着。让我们开始“SMART” TRIP，感受舌尖上的欧洲。精彩生活，从领略美食开始。

Every trip for gourmets gets started with delicious food and easy stroll, which is particular true with the case when you have your trip in Europe, a place where Michelin restaurants can be found easily. Parma ham in Italy, Alian Ducasse Restaurant in Britain and the top class delicacy in France... French refreshments including light breads, baguettes, macarons and chocolate cakes can be readily got at every corner of the city.

Traveling and enjoying. Let's get our "SMART" TRIP started and try a bite of Europe. A wonderful life begins with nice foods.



©Consorzio del Prosciutto di Parma

### 意大利

#### 帕尔玛火腿，如此特别

产自 Parma 的 prosciutto 是世界上最著名的腌制火腿，那么它如此特别的原因是什么呢？原来，特别的原因在于其味道的深度、肉的质地、盐度和甜度的平衡。为了生产 prosciutto di Parma，必须选用精挑细选的小猪、非常专业地运用盐的混合物以保存火腿、腌制过程中的空气和管理必须完美、成熟时间必须足够。切片的帕尔马火腿可以直接食用，完全不会觉得是在吃生肉，那股原始的味道足够让人魂牵梦萦，根本停不下来。帕尔马火腿在意大利本土可以有多种烹饪用途，比如做沙拉、搭配水牛奶酪直接吃，都很 OK 美味。当然，用帕尔马火腿作为披萨的配料，也是非常常见的。用帕尔马火腿搭配马苏里拉奶酪，是很传统的在意大利乃至世界各地都很受欢迎的披萨 topping。所以，到了意大利，千万在餐前开胃菜里加一道，prosciutto di Parma！



©aspak



Ristorante Cracco  
 地址：Via Victor Hugo, 4  
 20123 Milano, Italy  
 电话：0039 (0) 02 876774  
 邮箱：info@ristorantecracco.it

#### 城中美食饕餮之处

当 2001 年 Ristorante Cracco 在著名的 Via Victor Hugo 开张时，即刻获得了美食评论家和精明食客的好评；到 2004 年它已被评为二星级米其林餐厅。在厨房里，既是老板又兼厨师 Carlo Cracco 重新诠释了传统的米兰餐饮，为家常美食增添了创新意味。每一盘食物都色香味俱全，比如说南瓜意式饺子配鱿鱼，巧克力慕斯配黑橄榄和冰淇淋球，都是既美味又好看的菜肴。



©Tuorlo duovo marinato\_carlo\_cracco



©Gouffier-scouronne

#### 午安，巴黎！

在巴黎歌剧院附近的 Hugo & Victor 甜品店，一定要品尝这里特色的水果蛋糕，绝对新鲜的红柚被切成薄片，果粒丰满地躺在烘得松脆的蛋糕上，光是看着就养眼。店主是 14 岁就入行的甜品师 Hugues Pouget，如今有 20 年的行业江湖史。这里的甜品大约每两月更新一次，店里所用的水果是合作人的父母在法国南部地中海 Var 果园中亲手采摘的，质量上自然有保证。



©Hugo\_Victor Grenade

除了手头功夫，巴黎新一代的甜品师还极为重视视觉效果，Hugo & Victor 的甜品包装非常精致：红与黑两款的书本设计，优雅地提醒你，这是巴黎这座文化之城的甜品。你要知道，讲究的法国人并非只是红酒配肉白酒配鱼这么容易打发。

地址：7 rue Gomboust ;  
 33-1/42961020;

### 法国

#### 早安，巴黎！

巴黎的清晨，街巷总会传来阵阵的新鲜面包香，除了时时刻刻 Bonjour Bonjour 之外，就是啃了一堆魔杖 Baguette。在巴黎众多的面包店中，普瓦兰 Poilâne 的地位是首屈一指的，如果说它是全世界最好的面包店，也不为过。Poilâne 目前在法国只有两家店面，老店位于巴黎圣日尔曼区，小小的门面，每天除了忠实的本地顾客外，还常常挤满了来自世界各地的面包爱好者。店里的一侧摆满了他们的招牌面包 "Miche Poilâne"，（也叫 Le pain Poilâne—普瓦兰面包），每个接近 2 公斤重，直径 30 厘米左右。可以整个购买，也可以只买需要



©Santay restaurant

地址：8 Rue du Cherche-Midi,  
 75006 Paris

的份量。没有切开的 Miche Poilâne 则可以保存一个星期左右。天然酵母赋予面包甘香醇厚的味道，而缓慢的发酵过程使面粉中的膳食纤维被保留下来。只要保存得当，面包的口感会更香。这也是 Poilâne 面包可以快递到全世界的原因。



©Hotel Le Meurice Collection

#### 国王的饭店

大多数的人在旅途中都会去寻找自己所爱的味道，尤其是在巴黎，可能几步之遥就能碰见一家出名的米其林餐厅。米其林三星餐厅 Le Meurice 是米其林餐厅的标杆，大厨们的制作工艺跟摆盘让食物变成了一件艺术品，餐厅布置更充满典雅、奇幻色彩。这家已经拥有两百多年的历史，因为受到王室贵族的青睐，而有了国王饭店的美名。



©Le Meurice

地址：228 rue de Rivoli, 75001 Paris, France  
 电话：+33 (01) 4458 1010  
 邮箱：reservations.imp@dorchestercollection.com

228

H  
PALACE

HOTEL  
LE MEURICE  
RESTAURANT  
BAR  
PAVILLON

# A LUXURY HOTEL WITH TRADITION

奢华与经典  
巴黎莫里斯酒店

今年是莫里斯酒店开业180周年，为庆祝这一盛典，酒店在对客房的翻新过程中，精心挑选了日本品牌的产品。  
自1835年以来，与杜伊勒里花园隔街相对的莫里斯酒店，频频得到巴黎名流的垂青：上流社会贵族和艺术名流们在此纵享奢华。

Le Meurice, celebrating its 180th anniversary this year, chose the Japanese brands's leading-edge technology for the restroom renovation.  
Since 1835, Le Meurice, opposite the Tuileries Gardens, has been frequented by the who's-who of Paris: members of high society have long shared this luxurious establishment with aristocrats and celebrated artists.



酒店员工对工作尽心尽责，莫里斯最大的特色就在于：先进的设施以及周到、贴心的服务。对于酒店来说，只有不断的创新改进，才能满足日益挑剔的客人。尤其客房更是酒店的重点区域，这里是整个酒店被光顾次数最多的空间，每年大约有17万人在此进出。

The staff of the hotel has many day-to-day responsibilities, but the most important entail ushering Le Meurice into another millennium, offering the finest services in a tranquil and hospitable setting, installing the most innovative technologies and meeting the least-expected needs of international customers. This quest for improvement, appealing aesthetics and the ongoing effort to satisfy the demands of a ceaselessly evolving clientele have led the property to rethink its restroom areas, which are the most-visited spaces in the hotel, seeing traffic of 170,000 people a year.

2015年，莫里斯的项目经理Fabien Coubard根据以往经验，在客房翻新时，选择采用了TOTO的卫浴产品：“不仅仅是品质，在我脑海里，我们这种奢华酒店应该走在最前面，必须考虑如何革新现有空间。”他解释道。

Fabien Coubard挑选了外型设计美观，技术独特的TOTO SG系列卫洗丽产品，完美匹配酒店的整体氛围。

Fabien Coubard, Project Manager at Le Meurice, deliberately chose TOTO based on past experience, for the renovation of the restroom in 2015: "(...) It is about more than quality: to my mind, a luxury establishment like ours should be a trailblazer and consideration must be given to how this space will evolve," he explains.

Fabien Coubard chose the SG series range for its technological features and lightweight design, which harmonises perfectly with the desired ambiance.



项目简介  
国家 / 地区：法国  
酒店类型：奢华五星酒店  
开业年份：1835 年  
客房翻新：2015 年  
室内设计师（4 期）：Philippe Starck  
房间数：160 间客房；42 间套房  
集团：Dorchester Collection

Details  
Country/Area: FRANCE  
Hotel category: Luxury Hotel \*\*\*\*\*  
First opened: 1835  
Renovation of the Restroom: 2015  
Interior designer (4th phase): Philippe Starck  
Rooms: 160; 42 suites  
Group: Dorchester Collection

感受英伦风情  
伦敦帕克路万豪酒店

# XPERIENCE THE CHARMING ENGLAND

五星级伦敦帕克路万豪酒店位于伦敦中心，将传统奢华与现代风格融为一体，可以鸟瞰海德公园和大理石拱门。从优雅且翻修一新的大堂，到配合重新设计的自然光照明会议区，从配备豪华生活设施的套房，到安装了TOTO卫洗丽的大理石浴室，这一切无不体现出酒店奢华优雅的定位。

伦敦帕克路万豪酒店的室内设计由RPW设计公司负责。RPW设计公司是世界顶尖的室内设计公司，拥有众多杰出的作品。五星级伦敦帕克路万豪酒店地处伦敦梅菲尔的二级上市地产区，RPW设计公司的初衷是协助酒店完成其在本地市场的重新定位。为了提升酒店的奢华感、增加套房的数量，让酒店成为住客流连忘返之地，RPW设计公司通过对建筑材料的精心挑选和对房间布局的修改，让酒店成为了帕克路酒店同行羡慕的对象。

The 5-star London Marriott Hotel Park Lane is a combination of traditional luxury and modern style right in the heart of London. Once a stately apartment building overlooking Hyde Park and Marble Arch, the hotel features an elegant and completely refurbished lobby area, as well as newly redesigned meeting spaces flooded with natural light. Immaculately designed rooms and suites boast luxury amenities including marble bathrooms with TOTO WASHLET WCs.

The interior is by RPW Design, one of the world's leading hospitality interior design practices specialising in the creation of stunningly individual interiors. RPW's original brief was to help reposition the five-star hotel in the local market, which is housed within a Grade II listed property in London's Mayfair. Through the careful selection of quality materials and reworking of room layouts, RPW's aim was to enhance the sense of luxury and increase the number of suites, making the hotel memorable to guests and the envy of its Park Lane hotelier neighbours.



项目简介  
国家 / 地区：英国  
项目类型：五星级豪华酒店  
翻修年份：2015 年  
室内设计：RPW 设计公司  
房间数量：124 间；28 间套房  
隶属：万豪酒店集团

Details:  
Country/Area: UK  
Category: Luxury Hotel \*\*\*\*\*  
Year of renovation: 2015  
Interior Designer: RPW Design  
Rooms: 124; 28 suites  
Owner: Marriott International Inc.





# 幻境, 东南亚

## SOUTHEAST ASIA A FAIRYLAND

收集地图上每一处风景, 探索旅行中每一次的未知。极致的惊喜体验, 是旅行中最大的享受。空气中弥漫的古老香料、掠过头顶的飞鹰、石窟中深藏的湿婆神像..... 这些奇妙的“幻境”, 正是本次 TOTO “SMART” 旅行家为你带来的“极致享受”之旅。左手天堂, 右手人间。幻境, 东南亚, 你准备好出发了吗!

Visit every scenery site on the map and explore the unknown during your travel. Extremely excellent experience is the best gain in a trip. Ancient spices in the air, eagles flying in the sky and Shiva statues deep in the rock caves, etc. in the fairyland is the “Extremely excellent experience” that TOTO “SMART” travellers design for you. You are both near the heaven and the world here. Do you get prepared for the trip in the fairyland Southeast Asia?



# 多哈



## 多哈 旅游信息

FYI

**海岛风情：**  
沙迦村落，滨海大道，香蕉岛

**艺术建筑：**  
伊斯兰艺术博物馆，卡塔尔国家博物馆，阿拉伯现代艺术博物馆，Islamic Culture Center

**新城旧爱：**  
瓦齐夫市场，Grand Mosque，多哈堡垒，富集中心（MEC），Zubara 堡

TIPS

**推荐旅行季：**  
11月至次年3月

**汇率参考（2016年）：**  
1人民币元 ≈ 0.5 卡塔尔里亚尔  
1美元 ≈ 3.6 卡塔尔里亚尔

### 艺术的这边与那边，新城旧爱在多哈

“多哈”临波斯湾，开车出城40分钟，进入荒芜，掠过沙丘，你以为不过是骆驼、越野的沙漠体验，却突然发现细沙跳入海湾，一半沙漠一半海水，马尔代夫的海岛风情也不曾抵过这自然的鬼斧神工。贝聿铭封刀之作的艺术博物馆，伫立海与陆之间，伊斯兰艺术珍宝于此呈现。从博物馆内，一边眺望多哈新城，一边穿过老街，百年市集瓦齐夫里弥漫着市井香料、古董、织锦、玩鹰男孩、白袍男子；黑白色老照片，在过分感伤的怀旧与历史健忘症间折中。



倒影在进行式中的城市，勾勒出东南亚海岛之外的另一迷人的镜像。



### 东方小巴黎西贡，街角遇见生活

“西贡”这个名字或许比“胡志明市”更能绘制法式浪漫，述说动荡，而被钟爱。城市里，古斯塔夫·埃菲尔设计的中心邮局、马赛红墙王公圣母教堂依然完好。穿梭美萩狭小河道，蓝山上俯瞰富饶，流动斗笠，奥黛包裹住的婀娜多姿，与城市中的法兰西情怀，成为东西方的混血。而战争遗迹、炮火与枪声的回荡，则留存于历史的博物馆之中。

# 西贡

## 西贡 旅游信息

FYI

**混血西贡：**  
红教堂，中央邮局，西贡歌剧院，市政厅

**战争之殇：**  
统一宫，胡志明市博物馆，战争遗迹博物馆，东桂街，古芝地道

**湄公印象：**  
黄水梨故居，美萩，朱笏，芹苴

**越南人文：**  
越南历史博物馆，堤岸唐人街，高台教圣殿，范五老街

TIPS

**推荐旅行季：**  
11月至次年4月

**汇率参考（2016年）：**  
1人民币元 ≈ 3328 越南盾  
1美元 ≈ 22270 越南盾



# AN ISLAND PARADISE OF NATURAL EXCLUSIVITY

多哈香蕉岛安纳塔拉度假村  
海岛天堂，世外桃源

距离卡塔尔繁华首都的市中心仅25分钟路程，  
你可以坐上豪华游艇穿越过清澈的大海或者乘  
上私人直升机来到这座美得令人窒息的小岛。  
无与伦比的专属海景，将会让你沉醉不已。

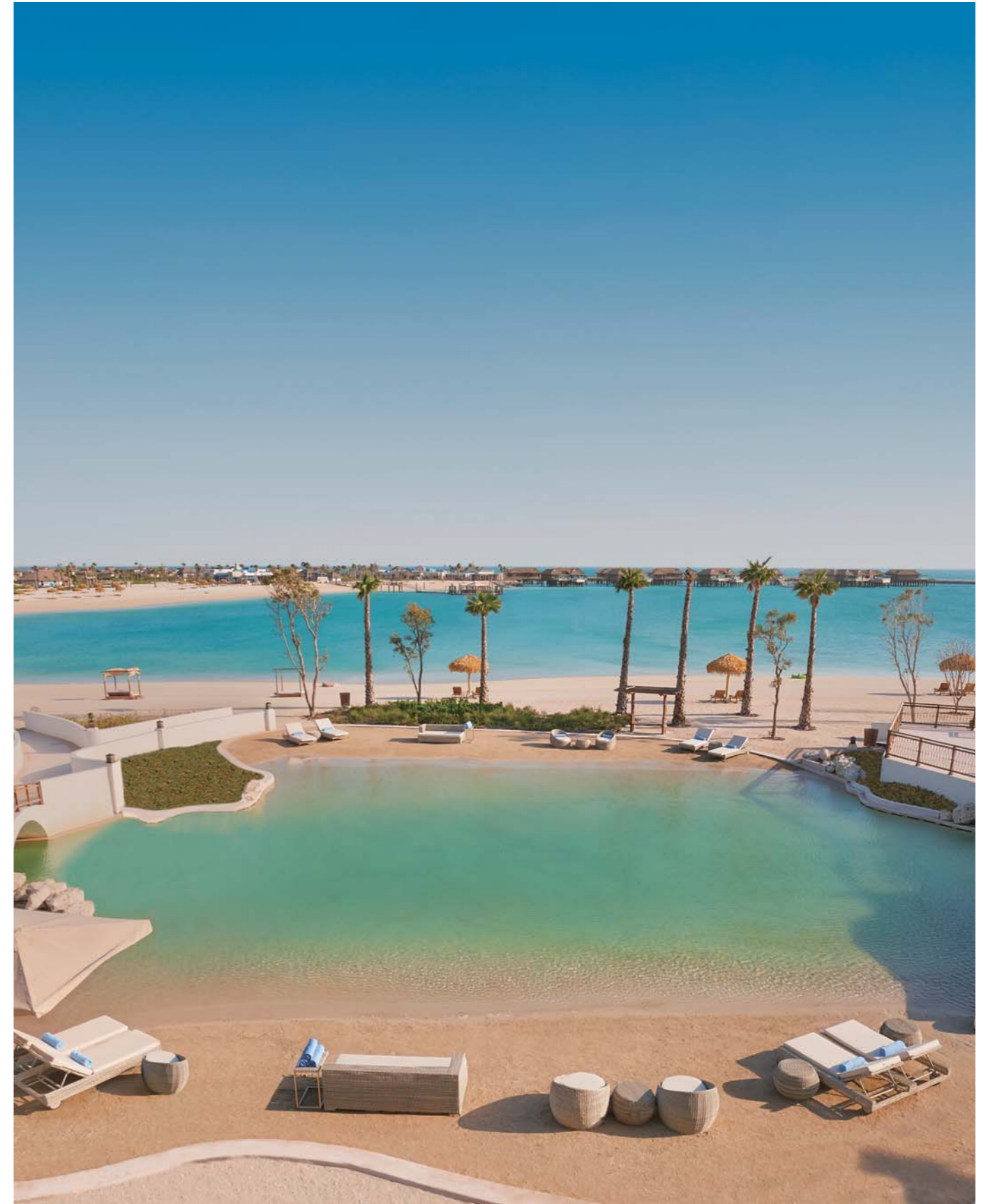
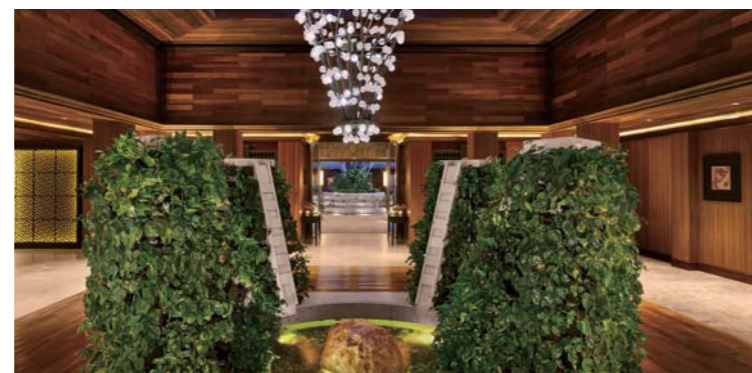
25 minutes from the heart of Qatar's vibrant capital, lies a  
breathtaking island. Indulge in a luxury ferry ride across the crystal  
clear water or fly via a private helicopter to get an exclusive bird's  
eye coastal view of the beautiful Banana Island.

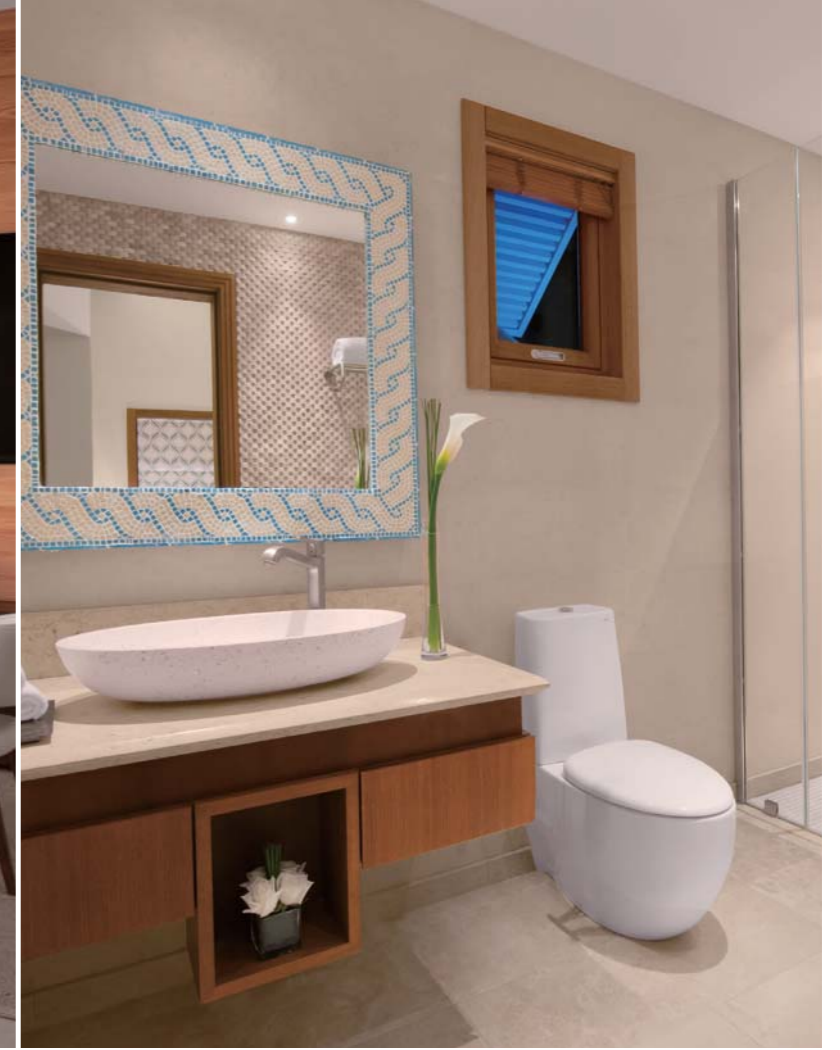


岛上的私人直升机起降场提供专属抵达方式，可让您鸟瞰海岸美景。欢迎来到多哈香蕉岛安纳塔拉度假村，一处天堂般的度假胜地。这里尊重当地文化，提供不含酒精的各类饮品，并提供世界一流的设施和丰富的活动，您尽可放松、探险、锻炼亦或纵情欢乐。与世隔绝的隐秘胜地，真正的阿拉伯式奢华，141间客房、套房、泳池别墅和水上别墅为您营造浪漫氛围，让您与家人和朋友共享难忘假期。



Banana Island Resort Doha by Anantara - a paradise sanctuary which respects local culture by offering an alcohol-free environment, with world class facilities and limitless activities providing relaxation, adventure, wellness and pure indulgence. Getaway in a true Arabian luxury with 141 rooms, suites, pool & water villas setting the mood for romance and an unforgettable holiday with family and friends.





项目简介  
国家 / 地区: 卡塔尔  
项目类型: 度假村  
房间数: 141

Details:  
Country/Area: Qatar  
Category: Hotel & Resort  
Rooms: 141



# P ARADISE FOR VACATIONERS

度假者的天堂

西贡万韵酒店

西贡万韵酒店是位于越南胡志明市内的一家豪华酒店，因其豪华的室内设计、酒店服务和住宿标准而闻名于世。该酒店是胡志明市最高的酒店，27层以上为客房。下榻在这豪华酒店中，你可坐拥绝美风景，俯瞰繁忙的中央商务区和蜿蜒流淌的西贡河。

The Reverie Saigon is a luxury hotel in Ho Chi Minh City, Vietnam. The Reverie Saigon is renowned for its luxurious interiors, hospitality and accommodations in Vietnam. Being the tallest hotel building in Ho Chi Minh City, the rooms are located from the 27th floor. Take a beautiful panoramic view across the busy central business district to the winding scenery of the Saigon River with a luxurious stay in the hotel.

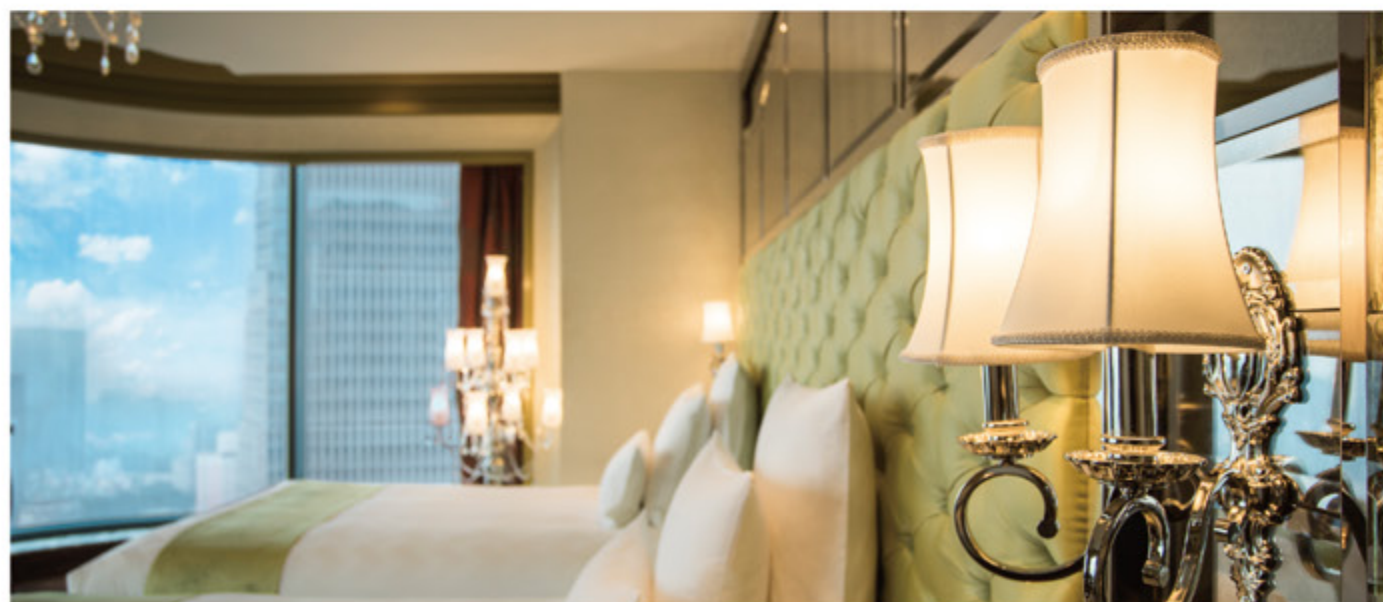




拥有意大利设计品牌包括 Colombostile、visionnaire 和 Giorgetti，装修豪华的西贡万韵酒店有224间豪华间和62间套房，室内陈设舒适、奢华。豪华的SPA设施、芙蕾特床单、免费无线上网提升了酒店档次。西贡万韵酒店意在成为越南前卫、奢华的新品牌酒店。

Featuring Italian design brands including Colombostile, Visionnaire and Giorgetti, the magnificently furnished The Reverie Saigon has 224 luxury rooms and 62 suites. Offering unparalleled comfort and luxurious furnishes. They have elevated their standards by equipping with luxury spa amenities, Frette linens and complimentary wireless internet. The Reverie Saigon is poised to introduce a bold, new brand of luxury hotel in Vietnam.





项目简介  
 国家 / 地区：越南  
 酒店类型：五星酒店  
 开业时间：2015年9月  
 房间数：224间套房、62间套房  
 室内设计：Kent Lui Tactics Limited  
 业主：Times Square (Vietnam) Joint Stock Company

Details  
 Country / Area: Vietnam  
 Category: Hotel \*\*\*\*\*  
 Opened: September 2015  
 Rooms: 62 suites and 224 rooms  
 Interior designer: Kent Lui Tactics Limited  
 Owner: Times Square (Vietnam) Joint Stock Company





# THE HONEYMOON OF ROMANCE

## 浪漫蜜月 唯爱永恒

唯爱与旅行不能舍弃，看惯了繁华喧嚣的大城市，TOTO“SMART”旅行家为你们的蜜月之旅准备了美国美丽的沿途风景，一起来领略这新奇独特的景色。夏威夷自然是度蜜月的风景宝地，而以葡萄酒闻名的 Napa 山谷，其实也可以为你谱写一段曼妙的“杯酒人生”。唯爱，让记忆永恒。

Tired of bustling and hustling urban life, you will find that everything can be left behind but love and travel. "SMART" travelers from TOTO include the fair American scenery into your honeymoon trip. So, get ready for the unique landscape. Hawaii is a destination that you cannot miss for your honeymoon trip though, the Napa Valley famous for the wine will also leave you a lovely and intoxicating memory. It is love that refreshes your memory.





© iStockphoto.com/WineandCountry

### 纳帕 杯酒人生，让爱沉淀在 Napa 谷

到了北加州当然不能错过葡萄酒王国纳帕谷，作为美国最优秀的葡萄酒产区，纳帕已经成为美国酒文化的代名词，新世界葡萄酒行业高贵典雅的品质象征。牵手 TA 一起从纳帕的历史小镇做火车出发，穿越世界著名的纳帕河谷，直至古雅的 St. Helena 村庄，最后返回起点。我们给“甜蜜伴侣”推荐乘着火车驶过纳帕谷的葡萄园，一边欣赏窗外景致和细数沿途林立的酒庄，一边在装潢典雅的古董车厢里享用加州美食和纳帕美酒，畅谈对未来美好生活的期许。此外还能选择前往不同的酒庄参观，让纳帕酒庄之旅更加丰富完整。到纳帕必须要做的事：一头扎进一个酒庄，然后散漫在葡萄酒园中游荡，尽情享受加州最撩人的阳光和空气；品品酒庄中地道的美酒佳肴，让自己的味蕾度个假；逛逛酒窖听听酒庄的故事，会让你口中的红酒味道更醇美；当爱情沉淀的时候，你可以轻轻地摇一摇杯子，相信我们永远都不会后悔，选择了彼此作为生命中最真诚的爱人。

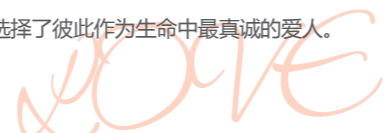


**TIPS**  
纳帕谷葡萄酒列车最初是由当地环保主义者和火车发烧友在 1987 年建立的，自从 1989 年投入运营以来，纳帕谷葡萄酒列车已经成为了一种非常受欢迎的游览纳帕谷葡萄酒产区的旅行方式。

#### “爱” 气球

您也可以想象在五彩斑斓的热气球和古色古香的藤制座篮里，和你的 Mr.Right 一起俯视纳帕谷。

“日出时分登上热气球，升到空中，鸟瞰纳帕山谷绵延的山脉，请一定记得用您的相机记录下这如画般的美景！”



### 夏威夷 开启精彩夏威夷风情

蜜月，不如来夏威夷度过吧。论景致，它有全世界最著名最漂亮的威基基海滩，和心爱的 TA 一起在沙滩边，面对碧蓝澄澈的大海，背对钻石山，许下真正的海誓山盟。论民风，打招呼请说“Aloha”，移民众多的夏威夷秉持着热情、开朗、向上的积极生活态度，无论是在街上，还是在游玩景点，你都会沉浸在欢乐轻松的氛围，在这里，不会有任何工作的烦恼，只有你们两个人，纯粹的，相视而笑，甜蜜温暖。

### 著名沙滩推荐

Waikiki Beach 威基基海滩是世界上最出名的海滩，也是多数游人心目中最典型的夏威夷海滩。这里有细致洁白的沙滩、摇曳多姿的椰子树以及林立的高楼大厦。这一段海水宁静开阔，是一休闲的理想地。还有 Kahanamoku 海滩，Fort Derussy Beach ( 德鲁希堡海滩 )，Kuhio Beach ( 库希欧海滩 )，这里提供免费草裙舞和夏威夷音乐表演，日落时分还会举行点火炬仪式。



### 古兰尼牧场——爱之船晚宴巡航

选择一天悠闲欣赏岛屿美景。白天，与 TA 去岛上最负盛名的古兰尼牧场来一次好莱坞式的穿越，晚上，可以选择在爱之船上共享晚霞美景，度过浪漫的夏威夷一夜。



# A

# 邂逅最美的时光 HEAVEN 威斯汀莫阿纳冲浪者温泉度假酒店 OF PEACE

“怀基基第一夫人”开业于1901年，它是怀基基海滩的一座优雅的维多利亚风格的地标建筑，是登记在册的美国历史酒店。作为瓦胡岛唯一的威斯汀酒店，威斯汀度假水疗胜地——莫阿纳冲浪者温泉度假酒店近期斥资2千万美元完成翻修，将酒店悠久的特色传统、令人精神百倍的舒适感与过往的好客精神融合在一起。

Opened in 1901, the iconic “First Lady of Waikiki” is an elegant Victorian landmark on Waikiki Beach and is registered with Historic Hotels of America. As the only Westin on Oahu, the Moana Surfrider, A Westin Resort & Spa recently completed a \$20-million renovation blending its signature amenities and rejuvenating comforts with the welcoming spirit of a bygone era. Featuring never-before-seen Penthouse Corner Ocean Suites, the resort takes relaxing luxury to a new level.



这座历史悠久的胜地是夏威夷酒店的诞生地，无论是莫阿娜或维兰达的沙滩屋，还是藏身榕树庭院的传奇沙滩酒吧Vintage 1901，亦或沿岸唯一的Moana Lani水疗吧，都提供精致的美食。附近还有一间天堂水疗吧，您的身体、精神和灵魂将在这里焕然一新。莫阿娜的沙滩屋供应沿海美食，有精致的牛排、新鲜的海鲜以及各种海岛大餐，这些都以夏威夷的新鲜食材为主打。

As the birthplace of Hawaiian hospitality, this historical property offers fine-dining experiences at Beach house at the Moana or The Veranda, Vintage 1901, legendary Beach Bar in the legendary Banyan Courtyard and the only oceanfront Moana Lani Spa, A Heavenly Spa by Westin in Waikiki which promises a transformation for your body, mind and soul. Beach house at the Moana offers oceanfront fine dining featuring finest quality steaks, fresh seafood and vibrant island-inspired cuisine highlighting the freshest ingredients from Hawaii.

度假村还有着10782平方英尺的室内外空间。从客房和会议室可以俯瞰怀基基海滩，海景美得令人窒息。此处客房多达793间，无论是会议还是活动，这里都是绝佳的去处。

The resort also offers 10,782 square-foot of indoor and outdoor space. With breathtaking oceanfront views in both guest and meeting rooms gazing over Waikiki Beach, the 793-room resort creates the perfect setting for any meeting or event.



项目简介  
国家 / 地区 : 美国  
项目类型 : 度假酒店  
开业年份 : 1901 年  
客房数量 : 791 间  
隶属 : Kyo-Ya Hotels & Resorts, LP  
设计师 / 建筑师 : Oliver G. Traphagen

Details:  
Country/Area: USA  
Category: Hotel  
Year Opened: 1901  
Rooms: 791  
Owner: Kyo-Ya Hotels & Resorts, LP  
Designer/Architect: Oliver G. Traphagen



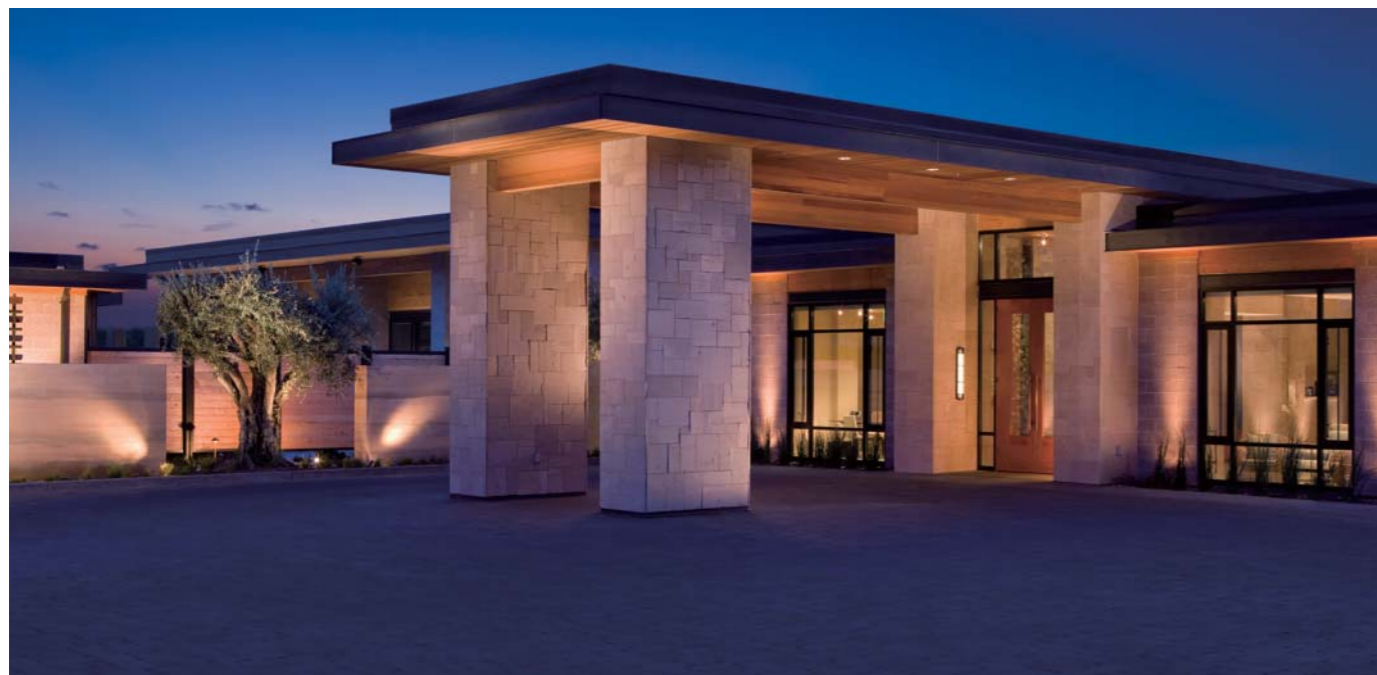
# IN NATURE

自然与生活

AND LIFE 加利福尼亚纳帕谷巴德索诺酒店

巴德索诺代表着奢华与简约的当代酒乡生活，它开创了一种全新典范，让您领略到纳帕谷真正的风采。

Embodying contemporary luxury and the simplified elegance of wine country living, Bardessono establishes a new paradigm in what it means to truly experience Napa Valley.



扬特维尔市中心有62个奢华贵宾室，专为私密室内SPA服务而打造；餐厅精选当地新鲜采摘的各种食材；屋顶泳池可供闲坐品尝美味佳肴。这里不仅有碳纤维自行车，还有花园以及精心制作的咖啡。更引以为傲的是，巴德索诺是加利福尼亚目前唯一获得LEED铂金认证的酒店。

62 luxurious guest rooms in downtown Yountville, each designed for private in-room spa services. A restaurant based on local, farm-fresh ingredients. A rooftop pool for lounging and dining. Carbon fiber bicycles, on-site producing gardens, and the inspired taste of artisan-crafted coffee. Bardessono is proud to be the only hotel in California to be LEED Platinum certified.



项目简介  
国家 / 地区 : 美国  
项目类型 : 酒店  
开业年份 : 2009 年  
房间数 : 62  
隶属 : Ashford Hospitality Prime  
设计师 / 建筑师 : Wimberly, Allison, Tong & Goo

Details:  
Country/Area : USA  
Category : Hotel  
Year Opened : 2009  
Rooms : 62  
Owner : Ashford Hospitality Prime  
Designer/Architect : Wimberly, Allison, Tong & Goo





# FEELING

at Home during a Trip

## 印象岭南，旅途如家

给疲惫的商务出差，安一个暂时的“家”。给难得的休闲假期，享一个短暂的“假”。人生最好的旅行，就是你在一个陌生的地方，发现一种久违的感动。因此，即使哪怕只是住一晚的酒店，对于希望不错过生命每一分每一秒的你而言，也仍然希望有家的感觉。

Find a temporary “home” for your exhausting business trip. Enjoy a short “vacation” for the hard-earned leisure. The best journey you could ever enjoy is that you spot a kind of long-gone affection in a place with which you are unfamiliar. Therefore, even in a hotel where you may stay for just one night, since you do not want to miss out on each minute and second, you still hope that the hotel presents an experience of being at home.



© 广州柏悦酒店



### 1 像“家”的“家”才是家

他像家一样的被设计，“轻装修，重装饰”，自然的装饰选材，简洁舒适。然而，或个性或艺术的空间、色彩、布艺、家具、灯具及陈设设计，却可以恰到好处地表达自我。让你有个舒适睡眠的床垫、光线柔和不眩光的灯光、搭配到恰到好处的整个空间的装饰……每一处设计，都煞费心思，像极了家人对你的关心。



### 商务加一点点度假

对于商务所需，这里的位置，距离当地商业中心，刚刚好；这里的商务空间，会晤与宴请，一应俱全；打印、订票、租车，各种商务需求都会为你想到。繁忙的商务之余，再多点闲眠。没时间出门也可以在酒店餐厅，享受当地特色美食；疲劳了一天，在 spa 中心，好好放松一下自己，让自己活力满格；当然，在无敌城市美景前，边工作边享受阳光更是一种别样的体验。



© 广州柏悦酒店

### 3 私人管家 仿佛亲密的老友

来来往往之间，成了某座城市某个酒店的常客。温馨并周到的服务，总是在不经意间让你有回家般的感动。就好像有一个贴心的私人管家，为你打点一切。你对食物的喜好，你每天喜欢阅读的报纸，你的用车要求，都早已被一一记录。每一个微笑、亲切的招呼，就像在陌生的地方邂逅了自己许久不见的老友。



### 4 卫浴空间 要干净更要舒适

现代卫生空间，已经不再是简单的洗漱空间。它是你劳累一天后，放松身心，让自己得到更好休憩的地方。所以，选择一家在卫浴产品上花了更多心思的酒店，自然是旅行的关键。无论是在大浴缸里惬意的泡个澡，还是畅快淋漓的来一场美妙的淋浴，都能让你尽情享受沐浴之趣。当然，TOTO 的卫洗丽更是其中的主角。为了让住客感受到无与伦比的住宿体验，智能坐便器已经渐渐成为酒店的“标配”产品。它就像是一个懂你的亲密伙伴，呵护你的健康、带给你贴心的关怀。这不再是一个简单的卫浴空间，旅途如家，健康、舒适、洁净的生活无处不在。



广州柏悦酒店是柏悦品牌在中国第6间、全球第37间酒店。广州柏悦酒店将岭南悠远绵长的历史文化与柏悦精致现代的品牌特质相融合，打造一座高雅的私人府邸，为往来羊城的各地宾客开启一段非凡之旅。

广州柏悦酒店坐落于广州城市新核心及中央商务区——珠江新城中的优越地段，毗邻历史悠久的珠江河畔，与广州塔、广州大剧院，广东省博物馆及独具魅力的花城广场并美为邻。酒店交通便利，距白云国际机场 40 分钟车程，距广州东站 15 分钟，距广州两条主要地铁线路步行仅需5分钟。酒店所在的富力盈凯广场楼高286米，由屡获殊荣的美国知名建筑公司Goettsch Partners精心打造。酒店位于此摩天大楼的53至70层，在酒店内可360度尽览广州天际线美景。

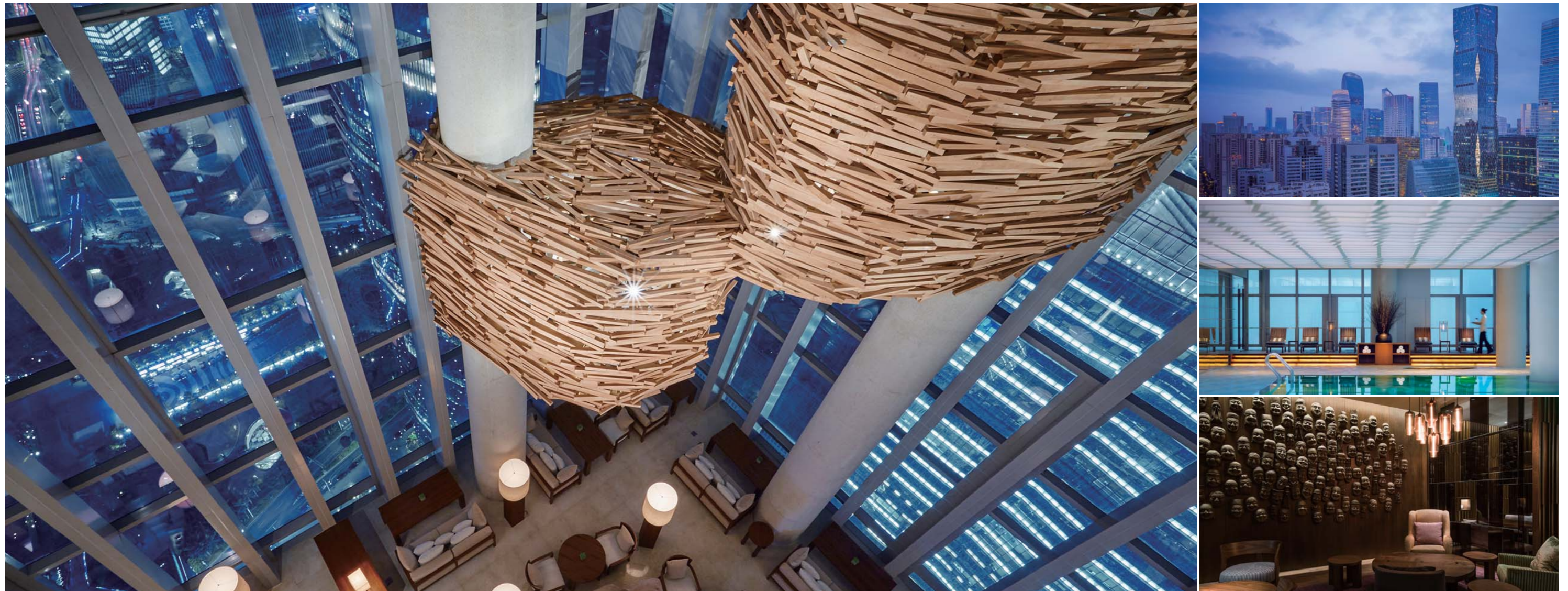
Park Hyatt Guangzhou, the first urban Park Hyatt hotel in southern China and the 37th Park Hyatt hotel worldwide.

Park Hyatt Guangzhou is located in the heart of Zhujiang New Town, the city's gleaming Central Business District by the historic Pearl River –and in close proximity to the Zaha Hadid-designed Guangzhou Opera House, Guangdong Museum and the green expanse of Huacheng Square. -The hotel is a 40-minute drive from Guangzhou Baiyun International Airport, a 15-minute drive from Guangzhou East Railway Station, a five-minute walk to two major Guangzhou Metro lines, and a short drive from the Guangzhou International Convention and Exhibition Center, making it an ideal base for both business and leisure travelers.

# FEELING “LUXURY” IN DETAILS

感受“奢华由心”的细节  
广州柏悦酒店





酒店的内部设计由日本著名设计公司 Super Potato 重磅呈现。原木、金属、青砖、石体等天然建筑材料被运用于酒店的各处设计之中，设计师们更大胆地将从岭南老城区回收的金属原件及废旧报纸等各式原材料发挥创新。从传统的木质窗格到精琢细刻的木雕墙面，从装饰门楣到块块砌砖，Super Potato 大量地运用了各式传统的岭南建筑元素，充分体现了对于材质的认知和尊重，摒弃了流于表面的矫饰，完整地保留原味。广州柏悦酒店在各式画作、雕塑和装饰品的精心点缀下，令宾客在漫步于酒店各处的同时，仿佛置身于艺术品长廊，处处尽显低调的奢华之感。

The interiors of Park Hyatt Guangzhou were conceived by the cutting-edge design firm Super Potato, renowned for creating richly textured spaces and its use of tactile, earthy materials, including reclaimed wood, iron, brick, stone and copper, as well as salvaged materials like metal machinery parts and recycled newspaper. To reinforce a sense of locale, Super Potato incorporated architectural features characteristic of the region, including ornamental latticework, intricate carved-wood panels, decorative lintels, and traditional Lingnan-style brickwork. As with all Park Hyatt hotels, art is an intrinsic element and focal feature at Park Hyatt Guangzhou, where paintings, sculptures and decorative artifacts - much of it by local artists - were specially commissioned to complement the interiors.

酒店诚邀世界闻名的雕塑艺术家川俣正先生为其担纲制作了主要雕塑装置艺术品。川俣正先生利用各种再生木材，创作了不同寻常的艺术结构，旨在用自然的材质表达对环境的敬意，同时倡导人们以全新的视角审视身边的环境，从而增强人们与这些艺术品之间的互动。川俣正先生受酒店整体外观酷似飞龙这一灵感所影响，创造了六处匠心独具的抽象艺术品置于酒店公共区域。酒店拥有208间典雅现代的舒适客房，其中包括36间豪华套房，旨在打造一座远离城市喧嚣的私人府邸，缔造私密的愉悦时光。

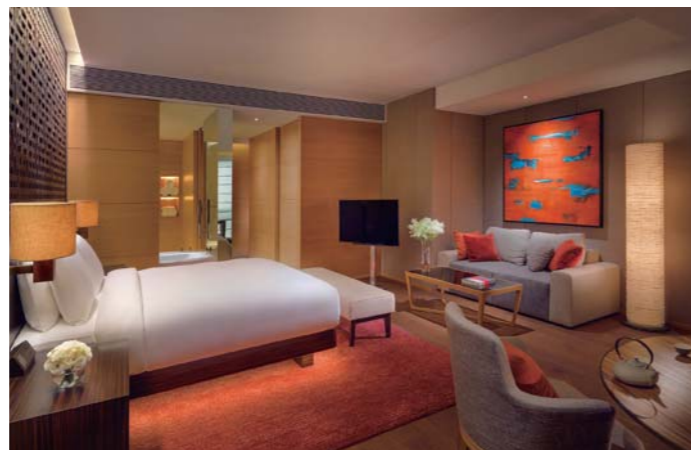
Park Hyatt Guangzhou commissioned renowned sculptor Tadashi Kawamata, who has exhibited in the world's leading art spaces including the Venice Biennale and Documenta 8, to create a series of unique pieces of art for the hotel. Working with reclaimed wood, Kawamata builds new and unusual structures, aiming to transform environments and present observers with a fresh view of their surroundings, while prompting them to question their interaction with it. Kawamata felt the building resembled an auspicious dragon soaring skywards, and inspired by this vision, he created six abstract pieces for the hotel's public spaces based on the concept of a dragon inhabiting the building itself.

Park Hyatt Guangzhou houses 208 contemporary guestrooms, including 36 luxury suites, with floor-to-ceiling windows providing breathtaking views of the city.



项目简介  
国家 / 地区: 中国  
项目类型: 五星级酒店  
房间数量: 208 间  
隶属: 凯悦酒店集团

Details:  
Country/Area: CHINA  
Category: Hotel \*\*\*\*\*  
Rooms: 208  
Owner: Hyatt Hotels Corporation



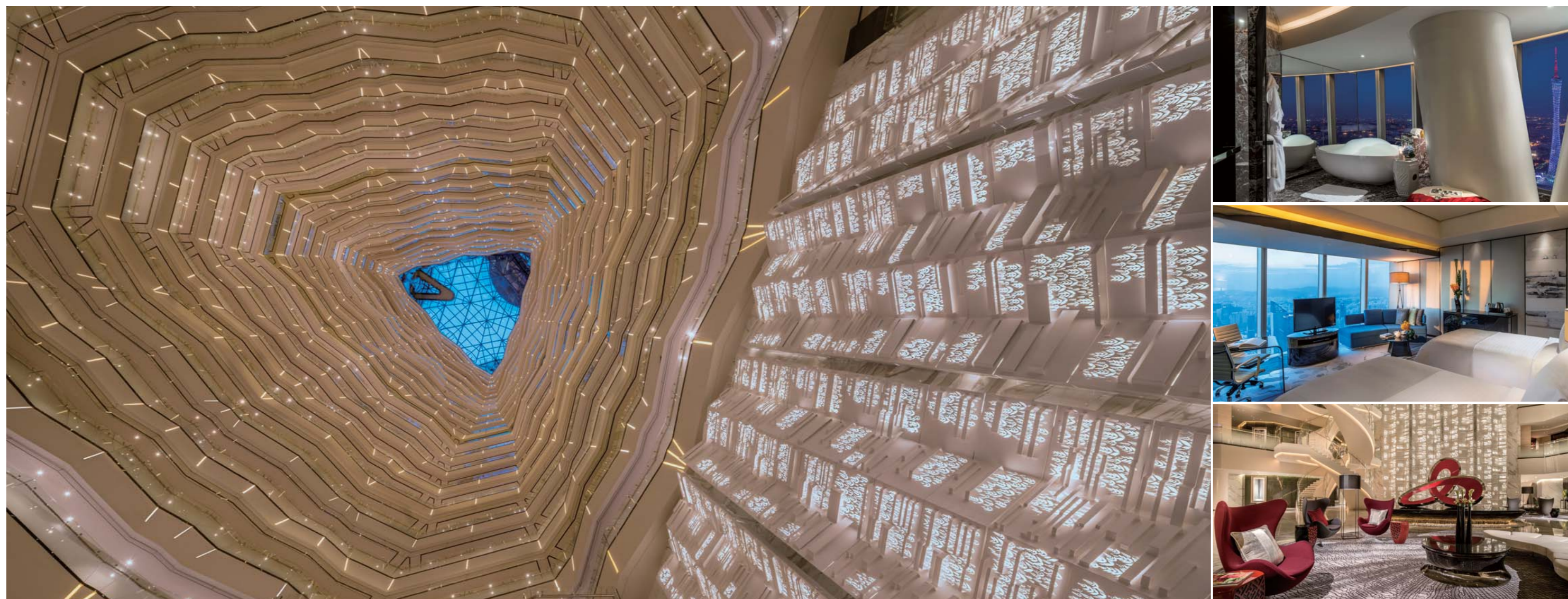
# ENJOY THE BEST MOMENT

广州四季酒店  
纵览都市美景

广州四季酒店高踞广州超高层建筑地标珠江新城国际金融中心主塔楼顶部的30层，与周边的综合性商务设施交相辉映。矗立于风光旖旎的珠江河畔，坐拥中国第三大都市及经济增长中心的地利之便，广州四季酒店拥有344间豪华客房及奢华套房、6家别具风格的高雅餐厅和酒吧、城内最顶级会务场所，以及私密独享的花水疗中心，于珠江新城核心区域尽显尊贵。

An icon of high style, Four Seasons Hotel Guangzhou occupies the top third of the 103-storey International Finance Center (IFC) Guangzhou. The Hotel soars above the Pearl River in China's third largest metropolitan area and economic powerhouse. Offering 344 guest rooms, six restaurants and bars, the city's top meeting spaces and the exclusive Hua Spa, Four Seasons is at the very heart of Pearl River New City.

FOUR SEASONS HOTEL



酒店内部由Hirsch Bedner Associates (HBA) 事务所担纲设计，精挑细选的当代国际艺术家创作的油画、图片及雕塑作品为整个酒店现代感极强的内部设计增色不少。宾客可从一楼大堂搭乘酒店专用高速电梯直达位于70层的中庭大堂。大堂中央矗立着一座高达3米的巨大红色钢雕，它漂浮在泉水镜面的基座之上，而水面上又映照着壮观的30层高的中庭顶部玻璃天花板，两者相得益彰，自然光透过顶部的玻璃天花板倾泻而下。

Throughout the Hotel, a carefully curated collection of paintings, prints and sculptures by contemporary international artists enhances the sleek modern interiors created by Hirsch Bedner and Associates(HBA). From the ground floor, guests of Four Seasons Hotel Guangzhou take dedicated express elevators to the 70th floor lobby, where a dramatic three metre red steel sculpture appears to float on a sea of watery glass, reflecting the astounding ceiling window 30 floors above.

酒店全部302间客房和42间套房均带有落地玻璃窗，室内光线充足，装饰精美。尊贵客房内设有三角形的独立浴缸，其设计灵感源自酒店所在的摩天大楼本身的设计；而且浴缸紧邻着毫无遮挡的落地玻璃窗幕，为客人带来沐浴云海之中的独特体验。

In 302 guest rooms and 42 suites, guests will find beautifully appointed interiors lit by floor-to-ceiling windows. Even guest rooms and suites have angling, tapering columns in the corners, making all 344 of them different as the building narrows while rising which means flexible guest room plans. The only constants are the bathroom and bed positions, so guests wake up and look straight out of the floor to ceiling glass windows.



项目简介  
国家 / 地区：中国  
项目类型：五星级酒店  
集团：四季酒店

Details  
Country/Area: CHINA  
Category: Hotel \*\*\*\*\*  
Group: Four Seasons Hotels & Resorts





# TOTO DESIGNER SALON

探秘超高建筑，智领设计未来



## Marshall Strabala

上海中心大厦的主设计师  
STRABALA+合伙人

2016年6月3日，由TOTO主办的“探秘超高建筑，智领设计未来”设计师分享沙龙在上海“第一高度”的上海中心大厦盛大举行。特邀嘉宾上海中心大厦主设计师、STRABALA+合伙人Marshall Strabala与沪上百位建筑及室内设计师展开了一场关于可持续设计在超高层建筑里智慧应用的探讨。

Marshall Strabala在现代建筑设计界有着举足轻重的地位。目前世界最高建筑——迪拜哈利法塔，南京绿地广场紫峰大厦和即将启幕的上海中心大厦，这三个十大最高建筑都与他息息相关。

每座建筑都有自己的个性，就像上海中心一样，这座高达632米的建筑，在Marshall看来它必须是唯一而独特的，并拥有表达上海个性的建筑语言。他用欣赏雕塑的眼光去看建筑，因为建筑的造型意义



重大，但如果问及他的超高层建筑的设计哲学，那么无疑美观和功能必须完美结合。如何建造出世界上最可持续的摩天大楼便是Marshall接手上海中心项目伊始便着重考虑的。来源于保温杯的设计灵感，Marshall Strabala将这座超高层建筑打造成了世界上最高的双层玻璃幕墙建筑。而就超高层建筑单体的外墙形态而言，最怕的就是台风，Marshall因此还特别在加拿大做了风洞实验，旋转流线的建筑形态减少了20%的风的荷载。如果说金茂大厦代表了中国的过去，环球金融中心诉说着中国的现在，那么Marshall则用智慧的语言让十年磨一剑的上海中心大厦诠释了中国建筑的可持续发展未来。

作为活动的主办方，TOTO希望设计师沙龙能为设计师们带来更多精彩的案例，成为设计师们交流分享学习的平台。而TOTO旗下的卫洗丽等产品也为上海中心所采用。在全球，TOTO与很多知名的项目有着密切的合作，TOTO的卫洗丽产品与这些地标性建筑交相辉映，为全世界带来健康、舒适的生活体验。



## 未来生活畅想 TOTO带你体验上海厨卫展



2016年6月1日-4日，素有中国“卫浴奥斯卡”之称的上海厨卫展，在上海新国际博览中心拉开帷幕。在本届展会上，TOTO为我们勾勒了一幅未来生活的画卷。在这里，你的身心可以得到尽情的释放，感受沐浴之趣。智能贴心的产品，就像是一个懂你的亲密伙伴，带给你与众不同的舒适体验。在这里，TOTO呈现给你的，并不是一件件单一的卫浴产品，也不是一个简单的卫浴空间，而是一种崭新的生活。

Leisure around the world，无论在上海、纽约、伦敦、东京，无论是在上班的办公楼、旅游的度假酒店，亦或是差旅途中的机场，您都能感受到TOTO带来的与众不同的生活。



## 卫洗丽荣获北京消费者协会测评榜首



2016年5月16日，北京消费者协会公布了对市场上电子坐便器进行比较试验的结果。TOTO卫洗丽TCF6531CS，在各项测评中排名领先，综合评分稳居第一。本次测评是北京消费者协会委托国家家用电器质量监督检验中心，依据相关国家标准，对样品的各类指标进行测试，最终给出了综合得分。TOTO TCF6531CS在本次测评中的过硬表现，从侧面展现出TOTO卫洗丽的综合实力。

## “爱的甜蜜旅程” 卫洗丽新婚季巡演



5月19日-21日，TOTO卫洗丽新婚季巡演“爱的甜蜜旅程”在北京国贸正式开启。被各种浪漫元素包围的TOTO展台，营造得如同一个婚礼现场。恋爱、订婚、结婚、蜜月四个主题区，将婚礼季完美演绎。卫洗丽让你轻松乐享高品质生活。

## 卫洗丽天猫官方旗舰店揭幕



2016年6月8日，国际卫浴品牌TOTO携手天猫在阿里巴巴西溪园区举办战略合作新闻发布会。本次发布会上宣布了TOTO天猫“卫洗丽官方旗舰店”正式上线，这是TOTO继“TOTO官方旗舰店”后，与天猫的又一次合作，依托天猫的数据支持和广大消费群体，带给终端客户更快捷的卫洗丽产品选购平台，让更多消费者有机会使用到优质的卫洗丽产品，感受洁净、舒适的卫浴生活。

## “关爱的礼物” 卫洗丽路演惊喜开启



7月22日-24日，“关爱的礼物”TOTO卫洗丽全国路演南京站惊喜开启。从期待到惊喜，再延伸到关爱，充分展现了TOTO卫洗丽温情而富有高品质的产品感受。TOTO卫洗丽的巨大“礼盒”吸引了众多在商场里面以家庭为单位的消费者，温馨而有趣的互动活动吸引了众多人驻足参与。

## 诺锐斯特体验之旅 扫码赢取上海外滩悦榕庄免费入住机会

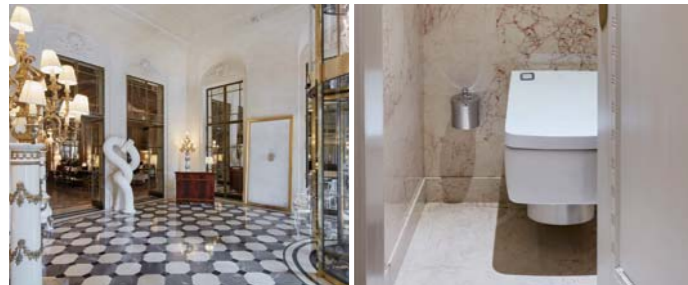


坐拥老上海历史风情的外滩风光，与陆家嘴金融贸易区鳞次栉比的摩天高楼隔江相望，上海外滩悦榕庄就像一个隐于上海动感都市活力下的桃花源。一场五星级酒店的尊贵礼遇即将开启。这次，TOTO不但将带您感受现代与古典的建筑艺术，更带您体验智能、舒适、洁净的高品质生活。

活动内容：扫描左边的二维码，参与本次活动，即有机会免费入住星级酒店一晚，亲身体验TOTO诺锐斯特的魅力，更有卫洗丽以及精美礼品送出。  
获奖公布：（敬请关注TOTO官方微信）

巴黎莫里斯酒店 LE MEURICE

P26



产品型号： 卫洗丽：SG 系列卫洗丽  
Product number: Washlet: SG Series Washlets

威斯汀莫阿纳冲浪者温泉度假酒店 MOANA SURFRIDER, A WESTIN RESORT & SPA

P56



产品型号： 坐便器：Eco Ultramax 坐便器 / MS854114E#01  
卫洗丽：S300 / SW554#01  
S300E / SW574#01 / SW573#01  
Product number: Toilet : Eco Ultramax Toilet / MS854114E#01  
Washlet : S300 / SW554#01  
S300E / SW574#01 / SW573#01

伦敦帕克路万豪酒店 LONDON MARRIOTT PARK LANE

P30



产品型号： 卫洗丽：TCF6402GE  
坐便器：CW762Y  
Product number: Washlet: TCF6402GE  
Toilet: CW762Y

加利福尼亚纳帕谷巴德索诺酒店 BARDESSONO NAPA VALLEY CALIFORNIA

P62



产品型号： 坐便器：TOTO 诺锐斯特 600 / MS950CG#01  
Aquia CST412MF#01  
Product number: Toilet: Neorest 600 Toilet / MS950CG#01  
Aquia Two-Piece Toilet / CST412MF#01

多哈香蕉岛安纳塔拉度假村 BANANA ISLAND RESORT DOHA BY ANANTARA

P40



产品型号： 坐便器：CW813PJ、CW811PJ / SW811JP  
洗脸盆：LW812CJL / CJR  
龙头：DLE110AN  
Product number: Toilet: CW813PJ、CW811PJ / SW811JP  
Lavatory: LW812CJL / CJR  
Faucet: DLE110AN

广州柏悦酒店 PARK HYATT GUANGZHOU

P72



产品型号： 坐便器：TOTO 诺锐斯特 CES9683WCS  
Product number: Toilet: NEOREST CES9683WCS

西贡万韵酒店 THE REVERIE SAIGON

P46



产品型号： 卫洗丽：TCF491A  
坐便器：CW823JW/F-V2#W  
洗脸盆：LPT766C、L620K、LT700CT  
Product number: Washlet: TCF491A  
Toilet: CW823JW/F-V2#W  
Lavatory: LPT766C、L620K、LT700CT

广州四季酒店 FOUR SEASONS HOTEL GUANGZHOU

P78



产品型号： 坐便器：TOTO 诺锐斯特 CES992WCS  
Product number: Toilet: NEOREST CES992WCS

# TOTO

#### 北京营业所

北京市朝阳区光华路1号  
北京嘉里中心北楼1915室  
电话：010-8529-8600  
传真：010-8529-8670

#### 南京营业所

南京市长江路188号  
德基大厦17层A座  
电话：025-8681-9331  
传真：025-8681-9330

#### 上海营业所

上海市延安中路1228号  
静安嘉里中心3座1602室  
电话：021-6270-1010  
传真：021-6270-3099

#### 厦门营业所

厦门市厦禾路189号  
银行中心大厦2108室  
电话：0592-239-4400  
传真：0592-239-4411

#### 广州营业所

广州市解放北路986号  
以太广场5栋302室  
电话：020-8666-0003  
传真：020-8666-3257

#### 深圳营业所

深圳市罗湖区深南东路2028号  
罗湖商务中心4012室  
电话：0755-8217-2579  
传真：0755-8217-4449

#### 重庆营业所

重庆市渝中区五一一路99号B塔  
平安国际金融中心2205室  
电话：023-6373-1010  
传真：023-6373-7070

#### 东陶（香港）有限公司

香港湾仔骆克道3号  
11字楼1101室  
电话：00852-2861-3177  
传真：00852-2861-3563

[www.toto.com.cn](http://www.toto.com.cn)

