

TOTO

广告

NEOREST 智臻奢华

先锋摄影师 陈漫

关注TOTO微信
更多精彩体验



TOTO

SMART TRIP

智臻之旅

VOL.8

TOTO

Life Anew

唯及智 方尽美

“希望提供健康且富有文化气息的生活。”

我们怀着创业以来的心愿，持续致力于各种各样的活动。

一切都是为了打造获得顾客与社会信任的企业。

我们希望面向连接未来的“明天”，通过对人与地球的关怀，

创造与过去“不同”的价值，

呈上超过世人期待的“每一天”。

我们将通过TOTO集团所有人的力量来实现。

A modern white toilet is showcased within a glass-enclosed space, set against a backdrop of dense, vibrant green foliage. The scene is captured through a window or glass partition, with sunlight filtering through the leaves, creating a dappled light effect. The overall aesthetic is clean, minimalist, and harmonious with nature.

NEOREST AH

运用简洁流畅的线条设计，营造优美和谐现代空间。

微
观
旅行
travel

SMART TRIP 智臻之旅

IQIYI 爱奇艺

SMART TRIP 智臻之旅

🔍 搜全网



SMART TRIP

智臻之旅



无印良品酒店·北京 (图片提供: 株式会社良品计画)



南京涵碧楼



NEWS 新闻

43 平田晃久讲演会 新之发现 Discovering New

由东陶(中国)有限公司、TOTO GALLERY·MA 主办的“新之发现 Discovering New”平田晃久讲演会在上海当代艺术博物馆举行。

TRAVEL 旅行

- 09 体验北京的崭新地标
- 11 无印良品酒店·北京
- 17 体验三亚的度假风情
- 19 三亚保利瑰丽酒店
- 25 体验深圳的文艺生活
- 27 无印良品酒店·深圳
- 33 体验南京的别样秦淮
- 35 南京涵碧楼



无印良品酒店·深圳

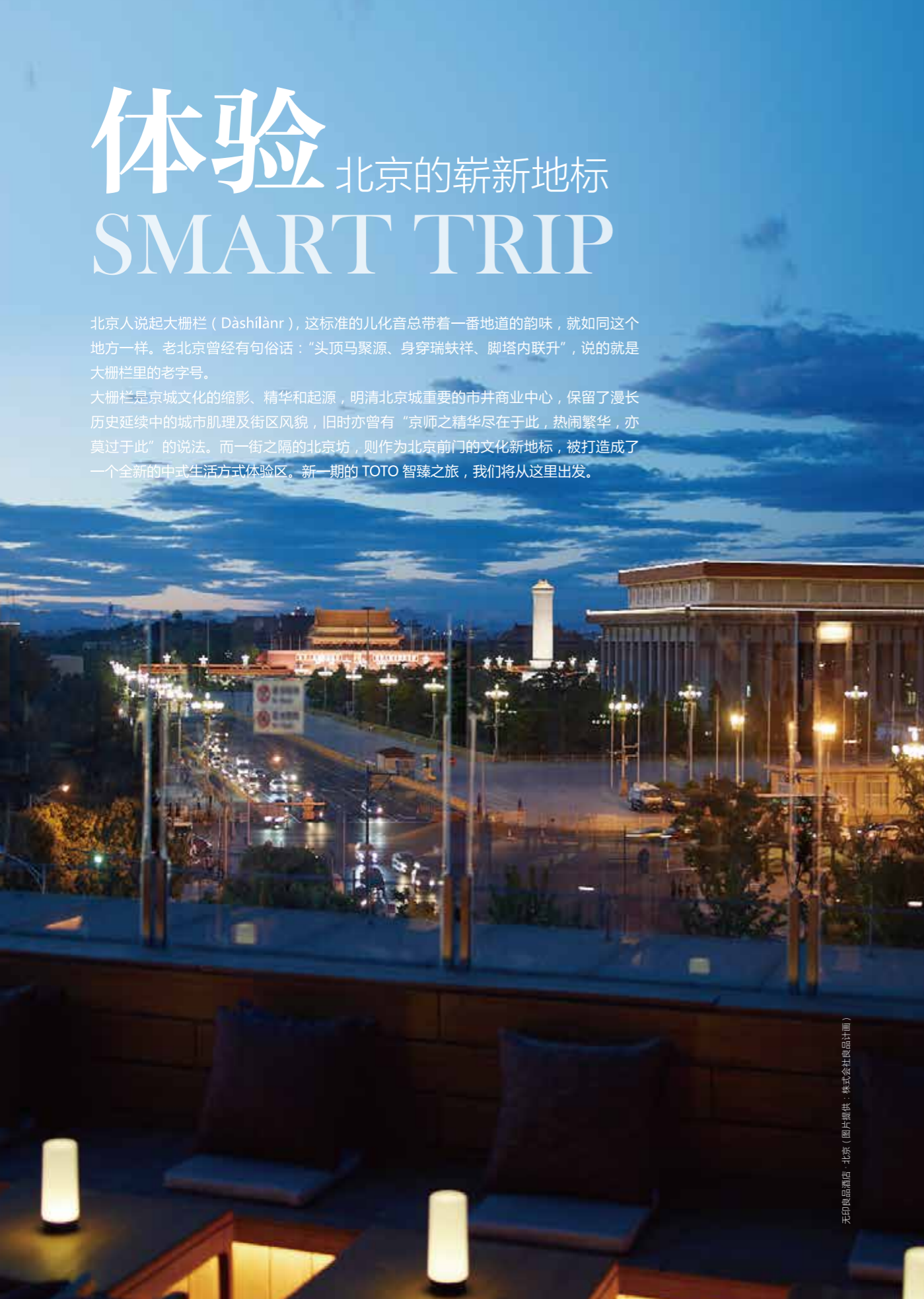


三亚保利瑰丽酒店

体验 北京的崭新地标 SMART TRIP

北京人说起大栅栏 (Dàshìlàn), 这标准的儿化音总带着一番地道的韵味, 就如同这个地方一样。老北京曾经有句俗语: “头顶马聚源、身穿瑞蚨祥、脚塔内联升”, 说的就是大栅栏里的老字号。

大栅栏是京城文化的缩影、精华和起源, 明清北京城重要的市井商业中心, 保留了漫长历史延续中的城市肌理及街区风貌, 旧时亦曾有“京师之精华尽在于此, 热闹繁华, 亦莫过于此”的说法。而一街之隔的北京坊, 则作为北京前门的文化新地标, 被打造成了一个全新的中式生活方式体验区。新一期的 TOTO 智臻之旅, 我们将从这里出发。



天印良品酒店·北京 (图片来源: 株式会社良品计划)

PAGEONE 24小时的阅读原点

虽然网上书城对实体书店造成了不小的冲击, 还有一种声音在叫嚣着纸质书籍在这个时代已经式微, 但是仍然有人无比热爱属于书店的独特空间, 特别是在北京这样一座拥有深厚文化底蕴的城市里。

书店的空间, 很多时候是城市的延伸, 游走在其中, 读者会不自觉地和城市发生关系。这是一家拥有风景大片的书店, 游走其中, 从书店的每个如镜框一样的窗户望出去, 会看到不同的景致, 正阳门、天安门、民居、大栅栏商业街区、老墙、老洋房, 像电影镜头一样不断切换。

这里显然是一间可以逛上大半天的精选书店, 更让人感动的是, 带着慕名而来的心情推开书店大门时, 会发现这里确实是读书的人多于逛店的人。当周围的人被图书所吸引、周身环绕着阅读者特有的专注氛围时, 身处其中, 会觉得时间都在这里变得缓慢温柔。



WeWork 点亮未来工作方式

生活在办公空间, 如今成为越来越多年轻人的选择。于是, 无论是500强的大企业还是刚成立的初创公司, 都在通过联合办公给年轻人打造一个可以线上线下交流的生活式办公空间, 而不仅仅是由一张办公桌椅构成的办公室。

廊坊头条15号, 这座灰砖与石雕结合的建筑, 晚清时是一家老字号的金店, 现在摇身变为一家吸引全球创新者的共享办公空间。建筑翻新方面, WeWork 做足考量, 保留了这幢历史建筑外观和内饰的原有风貌, 使其充分散发原本的光辉与雅致。

日新月异的数字科技、独树一帜的空间设计理念及运营机制, 独特的社区理念, WeWork 为未来城市的工作和生活方式带来全新灵感。

吱音北京坊旗舰店 生活在每一处角落

作为近年来国内知名的原创家具设计品牌, 吱音今年陆续开出了几家线下店, 其中北京坊就是他们的第一家旗舰店。260平米的空间划分为客厅、餐厅、书房、卧室等数个温馨场景, 那便是日常生活衣食住的起居、休息之处。作为隔断的可移动展板, 既可发光, 又能够随着展示需要, 巧妙组合变化, 呈现更多的丰富可能。在这个空间中, 吱音原创设计的家具自是主角。其中经典设计如融光系列、达利系列、起点椅, 明星产品如暖眠沙发床、抽屉沙发, 均悉数亮相。



智臻之旅 MUJI HOTEL BEIJING

无印良品酒店·北京

无印良品酒店·北京(MUJI HOTEL BEIJING)位于天安门西南800米处的“中国式生活体验区”，该区域位于城市的历史文化街区，拥有众多历史遗存的胡同小巷贯穿其中，尽显文化底蕴；今天，这里汇聚了中西共融的创意商业，同时也是北京国际设计周的举办地之一。

图片来源：株式会社良品计画





Big Table and Book Lounge

当旅程和移动成为当代生活的一部分，人们对其需求也逐渐“生活方式化”——在传统的“消费”行为之外，“体验”的创造日益重要。MUJI HOTEL从这一需求出发，以酒店为基础，呈现MUJI HOTEL设施、服务与无印良品精神、产品融合的城市空间：从细致入微的无印良品日用品到别具品牌品味的客房设置，从Café&Meal MUJI、MUJI Diner的定制餐品到与无印良品一脉相承的特色设计，从舒适的睡眠到兼容城市风情的服务；带给你舒适体验的这些细节点滴，都将成为旅行者一段美好旅途的起点，也是整理身心再次出发的动力。集中呈现特色服务与品质、同时摒弃奢靡冗杂的服务，这也正是MUJI HOTEL“反豪华，反简陋”的理念所在。

除一楼的接待处之外，MUJI HOTEL BEIJING还设立了BOOK LOUNGE，精心挑选、收集了大约8000本以旅程或世界生活为主题的书籍。面向客人提供免费的自行车租赁服务，方便客人的城市出行。全球第一批无印良品商品（点心、旅行备品等）自动贩卖机，也方便客人在任意时间选购商品。

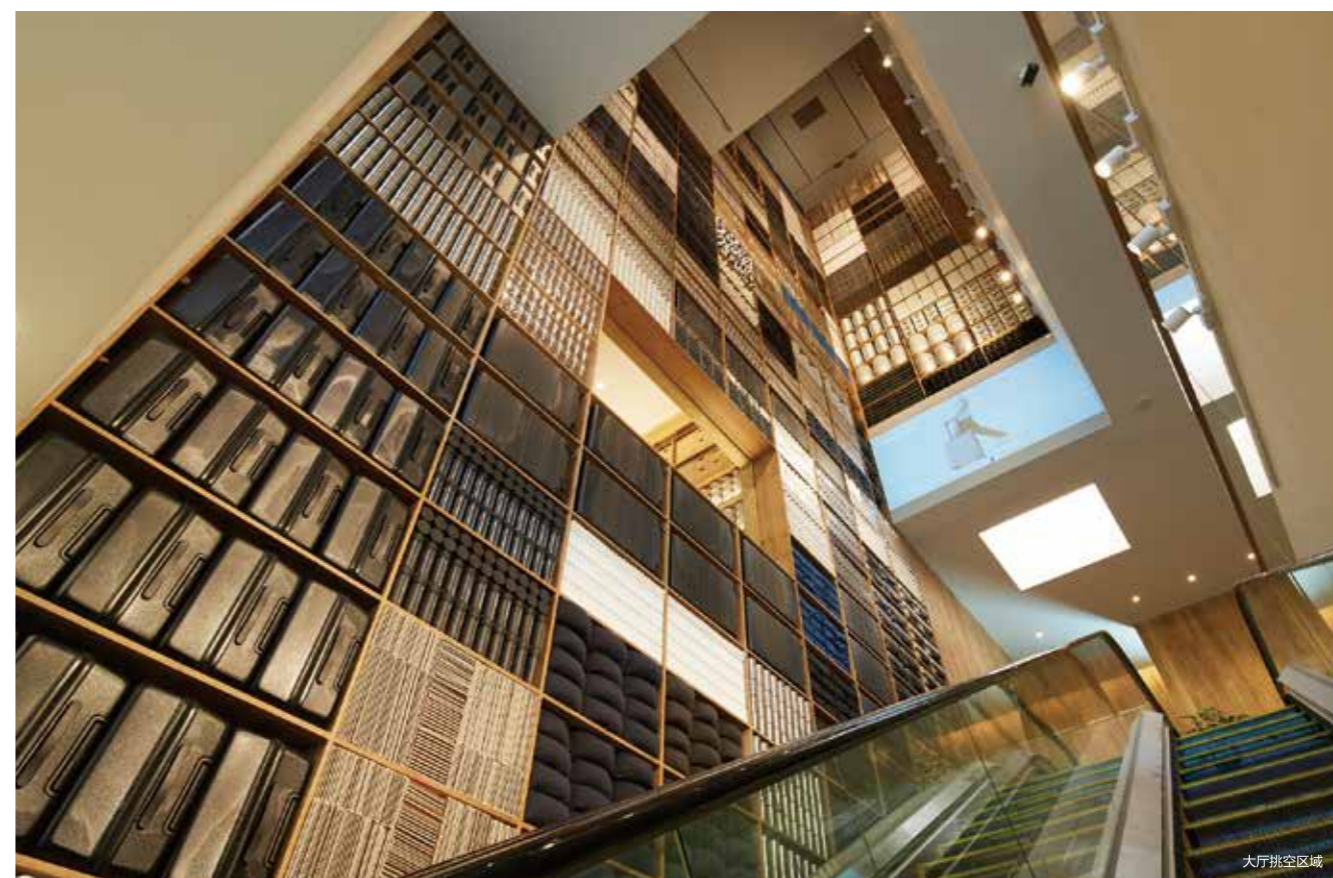
MUJI HOTEL BEIJING共拥有6种房型、共计42间客房，包括面积最小18平米的标准间、最大75平米的套房等多种房型。客房的卫浴空间内，采用的是TOTO智能坐便器，带给您独特的卫浴丽体验。

版面图片提供：株式会社良品计画



MUJI Diner

MUJI Pocket



大厅挑空区域



酒店1层卫生间

TOTO项目简介

国家/地区：中国
 筹划：东京UDS株式会社
 誉都思建筑咨询（北京）有限公司
 株式会社良品計画
 装修设计：UDS株式会社
 誉都思建筑咨询（北京）有限公司
 运营管理：誉都思前门酒店分公司
 开业时间：2018年6月
 房间数：42间

TOTO产品型号

坐便器：诺锐斯特CS900、CES9433
 浴缸：PJYD2200PW
 水嘴：TBP01301B、DL368、
 TBW02003B、TBW02013B、
 TBW02006B





体验

三亚的度假风情

SMART TRIP

对许多人来说，三亚是海岛度假的启蒙地。在东南亚海岛进入我们的眼帘之前，三亚已是豪华配置。无论是舒适怡人的气候、水清沙白的海滩、味美价廉的海鲜，任何一点都让人无法拒绝三亚。随着越来越多的豪华酒店集团入驻三亚，游客人群也愈加丰富，无论是年纪大些的想来散心、年轻情侣打卡明星婚礼同款、还是安排个亲子假期，这里都是国内首选之一。

三亚保利瑰丽酒店



亚特兰蒂斯水世界 千呼万唤始出来

三亚·亚特兰蒂斯神秘的一隅，当属失落的空间水族馆，它为人们呈现了震撼的海底世界，成为了海南岛度假区备受期待的目的地之一。沿着交错的迷宫隧道和主题鲜明的走廊，走近失落的乌托邦文明，可以探寻隐藏在海底千年的王国遗迹。失落的空间水族馆还设有极富教育性意义的海洋生物展示池和大使环礁湖，令游客在欣赏壮丽的水下世界的同时，还可寓教于乐，学习海洋生物与海洋环境的相关知识。



南山文化旅游区 南海之滨的海天丛林

重点风景名胜区，全国文明风景旅游区示范点，中国人居环境范例奖，中国佛教名山胜地。主要景点有南山寺、海上观音、不二法门、观音文化苑、天竺圣迹、佛名胜景观苑、十方塔林与归根园等。其中，108米海上观音是当之无愧的亮点之一，而金玉观世音菩萨塑像，亦是闻名全海南的镇岛之宝。

凤凰岛玩家帆船俱乐部 宜静也宜动

近几年来三亚的帆船产业发展十分迅速，从码头上零星的帆船，到如今桅杆林立，不禁让人感叹，而三亚得天独厚的气候条件与海洋资源也使其成为中国最具发展潜力的帆船码头之一。到三亚的游客们可以参与帆船体验，近距离地感受大海魅力，还可以在三亚参加帆船船长培训，深度体验帆船驾驶带来的快感。同时，凤凰岛玩家帆船俱乐部不仅仅是帆船体验，这里还可以尽情享受冲浪和浮潜的乐趣，新手会有教练悉心教导，让你自由自在驰骋在蔚蓝的大海中。

推荐线路：鹿回头基地码头扬帆启程—小西海—远眺鹿回头—小青州—三亚港—浮潜潜水基地。



智臻之旅

ROSEWOOD SANYA

三亚保利瑰丽酒店

三亚保利瑰丽酒店是瑰丽酒店品牌进驻中国的首家度假酒店，坐落于三亚海棠湾。海棠湾素有宁静幽雅之美誉，是全球旅客向往的世外桃源。承传瑰丽品牌的A Sense of Place概念，酒店整体室内设计巧妙运用木头元素、民族图腾以及海洋元素等，配以现代手法诠释充满格调的风格，以非一般的崭新视角赞颂宏伟海洋的宁谧。





酒店位于占地16公顷的园林花园之中，酒店匠心挑选各式艺术装置，让宾客感受大自然创造力和诱发无限思考。宾客抵达迎宾大堂后映入眼帘的是多件令人惊艳的艺术品。位于13层的天际泳池酒吧“海”远眺号称水上运动胜地的蜈支洲，矗立在泳池边的是“探索者”雕像，表达人类面临深邃大海和浩瀚宇宙等未知区域的向往和探索。位于14层的空中大堂有美国艺术家Tomas Givens创作的“鲸鱼尾翼”，其充满力量拼发水花飞溅的表现手法贯穿空中大堂电梯前空间。有别于一般奢华度假酒店，三亚保利瑰丽酒店的空中大堂让宾客从高眺角度欣赏令人目眩的南中国海壮观景色。

三亚保利瑰丽酒店的246间客房均面临大海，面积由68平米至680平米，其中45间客房的阳台上还设有独立泳池，而TOTO的诺锐斯特智能全自动坐便器更是为宾客的度假生活带来了独特的智臻体验。





TOTO项目简介

国家/地区：中国
隶 属：瑰丽酒店集团
房 间 数：246间

TOTO产品型号

坐便器：诺锐斯特CE59786WCS
浴 缸：PPY1724HPT

体验

深圳的文艺生活

SMART TRIP

在这座被称为“创意之都”的自由城市里，不同的文化在碰撞中交融、在不断变化的过程中重新构建，令这个城市始终保有新鲜感。

每个人在这里都有乡愁，每个人又把这里当做故乡，街头的早餐店是五湖四海的味道，夜晚的宵夜摊上是大江南北的方言。用三天时间爱上一座城，在深圳这座快节奏的城市里，去繁化简、自由随性，也是一种智臻体验吧。



世界之窗 环球之旅

如果有一个机会让我一天之内环游世界，我一定会毫不犹豫地前往位于深圳湾畔的世界之窗，这是一个把世界奇观、历史遗迹、古今名胜、民间歌舞表演汇集一园的美妙世界。公园中的各个景点，都按不同比例自由仿建，精巧别致，维妙维肖。世界之窗的一个个景点都是一首首凝固的交响诗，那些异彩纷呈的民俗表演则是一幅幅活灵活现的风情画。

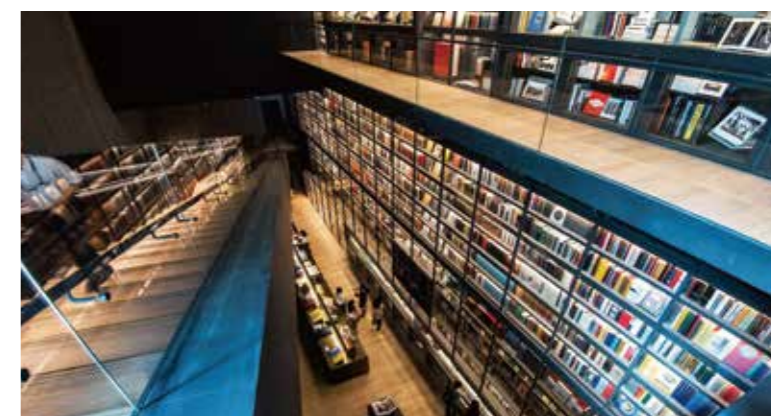
OCT文化创意园 文青扎堆地

位于深圳华侨城原东部工业区的OCT，就像是深圳这座城市的缩影，是由旧厂房改造而成的创意产业的工作室，引进各类型创意产业，如设计、摄影、动漫创作、展览、艺术等行业，还有一些有创意特色的相关产业如概念餐厅、小酒馆、咖啡店等。不同于北京798的自然形成，这里的改造非常因地制宜，不仅保留了许多原先厂房内部元素，甚至将改造过程中的痕迹也保留了下来。



Artron Wall 艺术的书墙

曾经的深圳是个贫瘠的文化沙漠，你一定不曾想到一面绝美的艺术图书墙却在深圳。这座名为“Artron Wall”的艺术图书墙就位于雅昌艺术中心，墙里的藏书是当下艺术、收藏、摄影等领域的精品出版物，主要包括全球限量艺术图书、经典外文艺术套书、珍贵古董图书孤本；博物馆、美术馆、基金会权威出版物等，可谓是一面书墙，一部艺术史”。



智臻之旅

MUJI HOTEL SHENZHEN

无印良品酒店·深圳

无印良品酒店·深圳是一家发源于无印良品，以“精致美食，优质睡眠，舒适游览，放松心情”为理念的酒店。酒店位于深圳市中心位置的新型综合体“深业上城（UpperHills）”内。2楼为入口和前台，4~6楼设置了79间客房。酒店内部的墙面和大厅循环再利用了国内旧房屋的梁柱、墙面材料和木材边角料等“建筑材料”，和位于2、3楼的无印良品深圳深业上城店、无印良品餐厅一起，这里将成为体验无印良品完整世界观的场所。





无论是商务、旅游还是长时间逗留，睡眠都是旅行的起点。因此，酒店提供了能够缓解旅途疲劳、可以使人轻松入睡的间接照明；通过弹簧可调节实现适合的硬度来贴合睡姿的床垫；出浴后能够温柔包裹肌肤的浴巾等，还有TOTO的一体型智能坐便器，营造出非凡舒适体验。正如「MUJI BOOKS」倡导生活与书结缘，让良言经典常伴左右，无印良品酒店·深圳在公共区域设置了一面书墙——LIBRARY，墙面上放置了约650本的书籍可供自由阅览。

“反奢华、反简陋”，无印良品酒店·深圳致力于为客人提供价格适中、睡眠舒适、能整理身心的住宿环境以及能感受到当地风情的服务。在无印良品酒店·深圳里，您能激发起对这座城市的好奇，获得舒适的体验。





TOTO项目简介

国家/地区：中国
 隶属：株式会社良品計画
 深圳深业酒店管理有限公司
 房间数：79间

TOTO产品型号

坐便器：CES9433
 浴缸：FBYN1700P
 水嘴：TBW01010B、TBW01018B



体验

南京的别样秦淮

SMART TRIP

如果说小桥流水是江南水乡的柔美，那么秦淮河则承载六朝古都无数才子佳人的脂粉烟火气。烟笼寒水月笼沙，夜泊秦淮近酒家。虽是述说着亡国之悲，这繁华与颓靡之中，一曲《玉树·后庭花》，带给人的又是一番不一样的向往。然而魏晋风流六朝繁华，距离我们已经太过遥远，秦淮八艳已成绝唱，唯有相去不过百年的民国，还留下了一段段金陵十三钗般的绝代风华。

所幸，百年时光并没有让这个城市褪去色彩，那些曾经的故事，带着他独有的气息，散落在每个角落。古韵金陵，十里秦淮，自是有着别样的智臻体验。



四方美术馆 尽享艺术之美

四方美术馆由美国著名建筑大师斯蒂文霍尔 (Steven Holl) 设计，比邻 24 座建筑大师的杰作，为公众呈现了亚洲乃至全球独一无二的艺术人文景观。设计充分发掘移动视角、不同空间层次以及广阔薄雾与水域的优势，展现出中国早期绘画深邃交错的神秘空间特色。

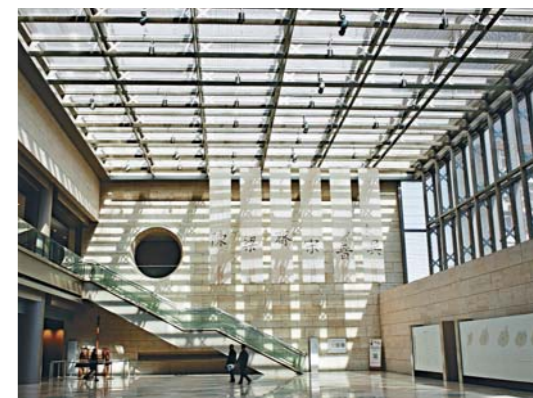
除了建筑本身，四方当代美术馆也是南京艺术咖们云集的地方，这里会不定时推出展览、名家对话、手作体验等活动，值得艺术爱好者们前来造访。

六朝博物院 国家宝藏

说到南京的博物馆，大家想到的可能都是南京博物院，但是作为六朝古都，还有一座直接建在六朝遗迹上的、展示南京六朝历史最全面的博物馆——六朝博物馆。

六朝博物馆是由贝氏团队设计，延续贝聿铭大师巧妙利用光影和布景的设计风格。来这里参观，不再只是看看文物，沿途的过道、布置、文物摆放方式都不容错过。

六朝博物馆有四层展区“六朝帝都”、“回望六朝”、“六朝风采”和“六朝人杰”，博物馆里设计巧妙的布景，让每一层的文物都可以在更好看、更合适的环境里展现南京的古都风貌。



牛首山佛顶宫 庄严佛国

旧有诗句“南朝四百八十寺，多少楼台烟雨中”，后有“一座牛首山，半部南京史”。牛首山文化旅游区以“长期安奉世界佛教最高圣物——佛顶骨舍利”为主题，以“世界佛教文化新遗产、当代建筑艺术新景观”为建设定位。其中佛顶宫最为著名，整个佛顶宫不仅是珍藏佛祖顶骨舍利、接受信众瞻礼参拜的主要场所，还是将舍利文化、世界佛禅文化以各种艺术手法集中呈现的文化展陈场所。在整个穹顶的最底层，整个遗址公园最为神圣的宫殿里供奉着释迦牟尼佛顶骨舍利。供奉佛祖顶骨舍利的仿制圣塔有鎏金、水晶、琉璃、宝石等佛教“七宝”镶嵌，集青铜、鎏金、掐丝珐琅、雕塑、篆刻等数十种传统工艺于一身，再辅以激光投影，堪称精美绝伦。



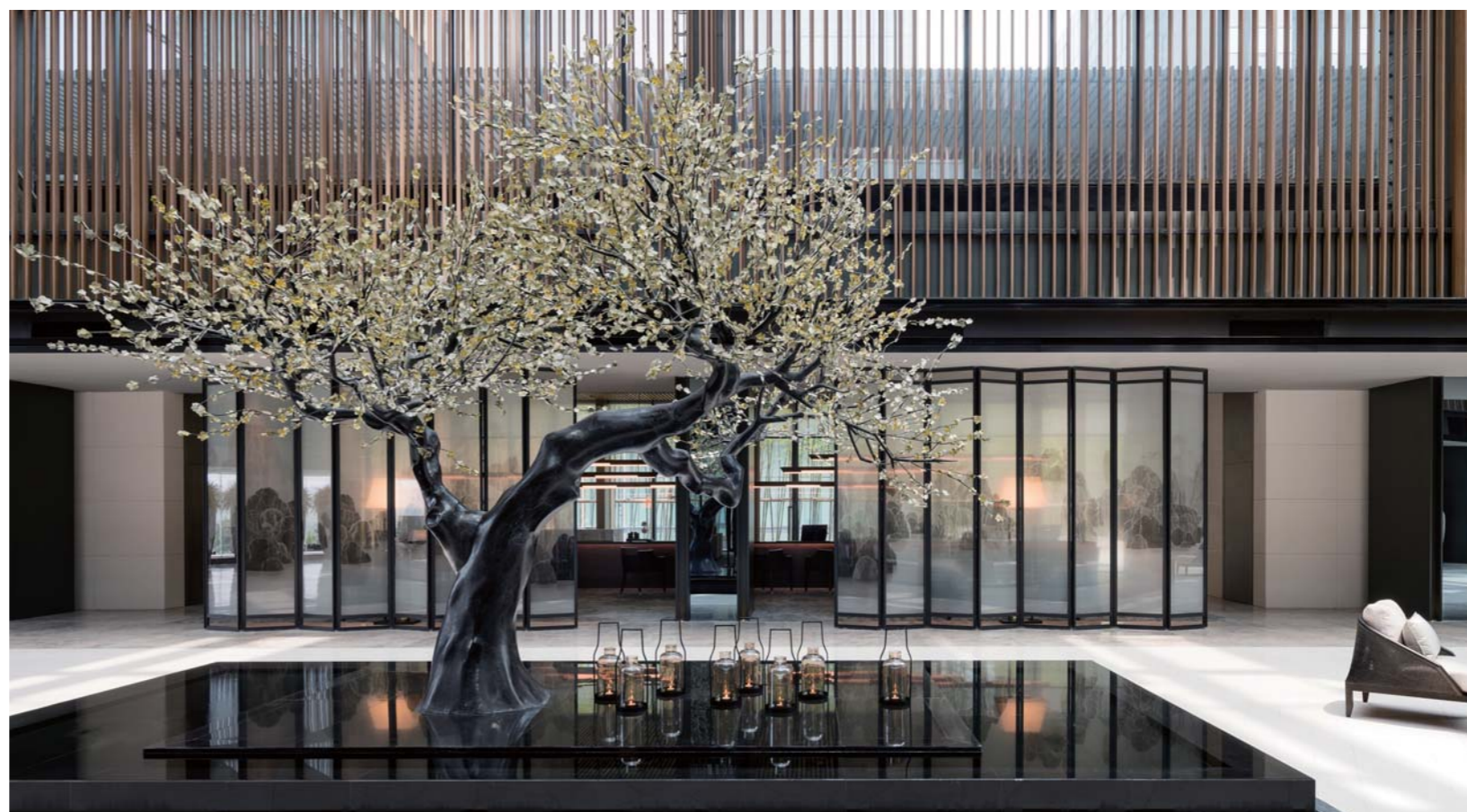
智臻之旅

THE LALU NANJING

南京涵碧楼

“百年风云梦，一座涵碧楼。”涵碧楼源起台湾，自建成起，出入涵碧楼者不乏贵胄名流，这栋在权力中心的经典名楼，几番朝代更迭，见证了台湾百年历史；而南京，龙盘虎踞，人杰地灵，素有“江南佳丽地，金陵帝王州”的美誉，至今仍留存着过往王朝的风华气度。





南京涵碧楼酒店汲取两地文化精髓，连接两岸历史人文情节，致力成为对接世界的点睛之作。

传承品牌一贯主打静心自然的原生体验，建筑设计以独特地形营造中国院墙围合的皇城风格，两侧主楼由一道全玻璃帷幕打造的玻璃光廊为核心连贯，渐进而上的升迭设计布以涵碧楼独有水景文化与竹林元素，坚持使用自然素材来营造空间、光线与建筑间的灵活变化，简洁的建筑线条与当代艺术陈设勾勒出文化、艺术及生活品味的新层次，传递静谧平和的度假氛围，主楼高23层，共规划282间结合自然景观于建筑的套房，可前眺浩瀚长江，侧望繁华市景，闲暇之余，小憩于露台躺椅，亦可充分感受“孤帆远影碧山尽，唯见长江天际流”的无穷景观。

南京涵碧楼融合东西方待客之道，提供贵宾优雅舒适的下榻体验，感受度假、艺术、与文化的璀璨魅力，在绚丽风光的酒店顶层策划梦幻的云顶婚礼与瑰丽派对，将金陵之美尽收眼底。

更值得一提的是，客房卫浴空间采用TOTO卫洗丽产品，让您尽情体验舒适、洁净的生活。



TOTO项目简介
国家/地区：中国
隶属：涵碧楼酒店集团
房间数：282间

TOTO产品型号
卫洗丽：TCF6631CS

NEOREST RH

柔美饱满的轮廓线条，
恰到好处的与整个室内空间相融合，宁静、雅致。





术馆 (MoMA) 参加了 “Japanese Constellation” 展。

本次讲演会的主题是Discovering New, 新之发现。所谓新的事物, 是在生命的本质中存在的某种东西。而所谓生存, 就是不断变化的东西。生命之力, 深藏于不断更新的事物之中。平田晃久透过生命的原理所创造出来的“仿生”建筑, 堪称21世纪新建筑的前瞻方向。作为少年时便对生物、生命科学抱有浓厚兴趣的平田晃久来说, 他的建筑作品, 将生命和建筑捆绑在一起思考, 赋予冰冷而枯燥的建筑同自然与生命的关联。在本次讲演会上, 平田晃久向大家分享了自己多年来的建筑案例。

在平田晃久看来, 人工和自然是有着千丝万缕联系的东西, 人跟物和自然空间的关联性是他在做设计时最重要的一个主题和探寻方向。透过一个个精彩案例的分享, 平田晃久独特的设计理念以全新的视线呈现在大家眼前。

TOTO GALLERY · MA, 由TOTO主持运营, 是TOTO企业社会责任建设, CSR活动的一部分, 是建筑与设计的专业GALLERY, 主要专注于建筑艺术与设计。本次讲演会, 也是2012年以来TOTO GALLERY · MA在中国举办的第五场活动。在此之前, 安藤忠雄、藤本壮介、SANAA、坂茂等国际知名建筑大师, 在TOTO GALLERY · MA的邀约下, 在中国成功举行了展览、演讲等活动。TOTO GALLERY · MA希望通过持续的努力, 为中国喜欢建筑的年轻设计师提供更多与著名建设设计师交流的机会, 通过举办演讲, 让他们接触大师的作品, 多方面地展现建筑学者和设计师的思想和价值观, 帮助他们实现建筑梦。

平田晃久讲演会

新之发现 Discovering New

10月12日, 由东陶 (中国) 有限公司、TOTO GALLERY · MA主办的 “新之发现 Discovering New” 平田晃久讲演会在上海当代艺术博物馆举行。

平田晃久1971年出生于日本大阪, 是日本知名建筑学家, 1994年毕业于京都大学工学部建筑系。1997年修完京都大学大学院工学研究生课程后就职于伊东丰雄建筑设计事务所。2005年创办平田晃久建筑设计事务所。2015年起任京都大学副教授、工学博士。2018年就任京都大学教授。其主要作品有“榭屋书店” (2006年)、“Bloomberg Pavilion” (2011年)、“Kotoriku” (2014年)、“太田市美术馆及图书馆” (2017年) 等。曾获第19届JIA新人奖 (2008年)、Elita Design Award (2012)、第13届威尼斯双年展国际建筑展金狮子奖 (2012年、与日本馆联合获奖)、日本建筑设计学会奖 (2015年)、第31届村野藤吾奖 (2018年) 等多个奖项。著作有《Akihisa HIRATA Discovering New 平田晃久》(TOTO出版) 等。2016年在纽约近代美





NEOREST DH

极简设计，在任何形状大小的空间中，
都能展现出别具一格的魅力。

