

THE WESTIN YANTAI

# 烟台威斯汀酒店

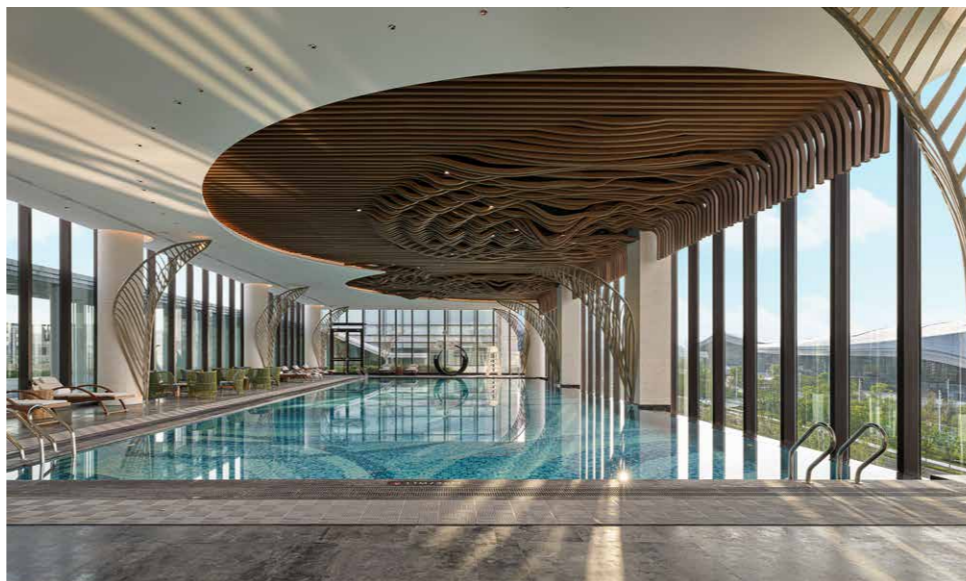
## 诗意山海间

黄渤海之滨，名胜古迹、山海风光于此汇集，原生态的自然风貌，隔绝城市喧嚣，“鲜美烟台”的山海美景，如同一个人间仙境。

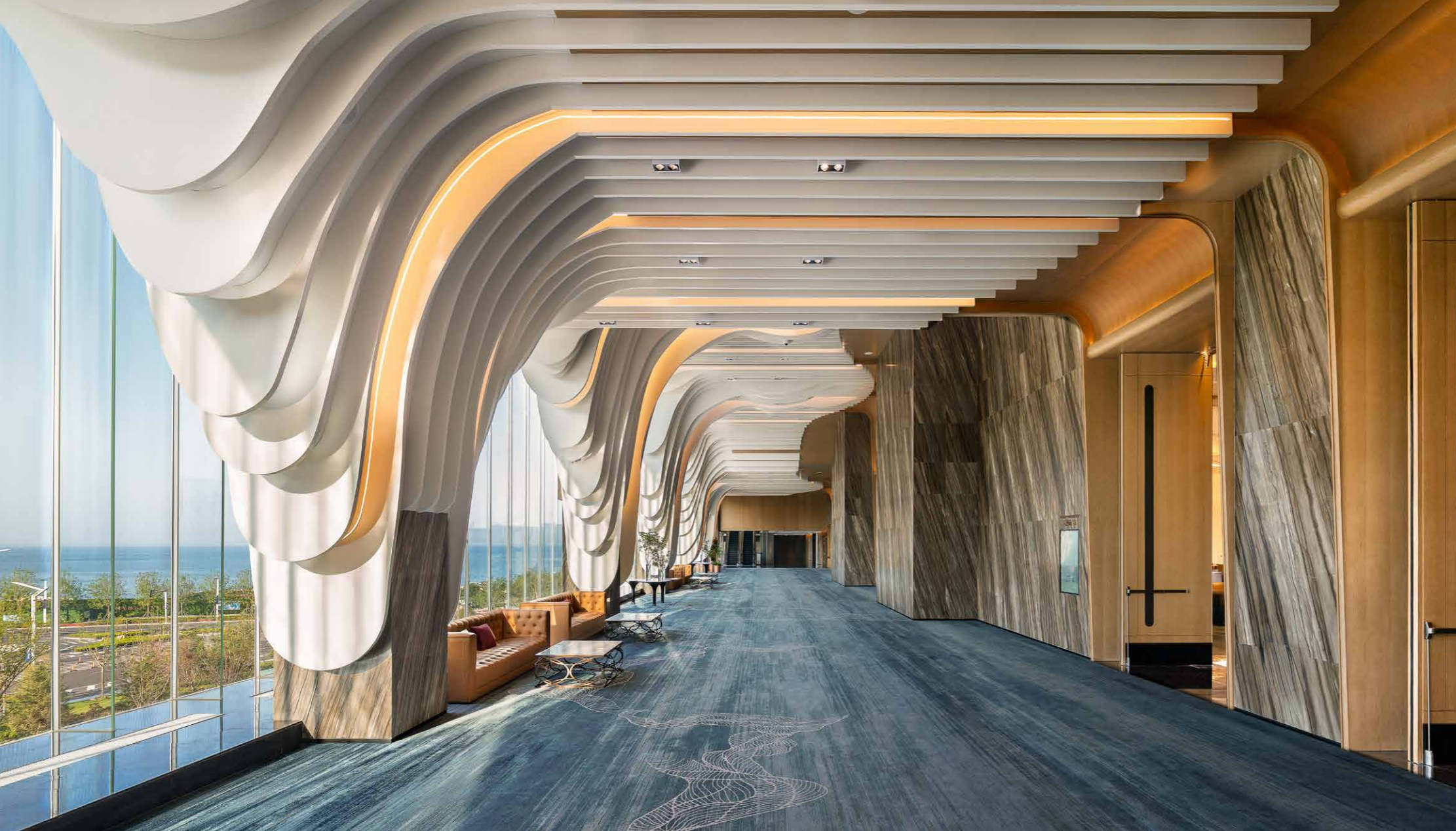
酒店与烟台八角湾国际会展中心仅一路之隔，同时坐拥优美的金沙滩海岸风光，无论是度假之选还是商务出行，在这里都可以无缝切换，感受一方山海之间的放松与悠闲。



酒店集团：万豪国际集团  
室内设计：香港郑中设计事务所

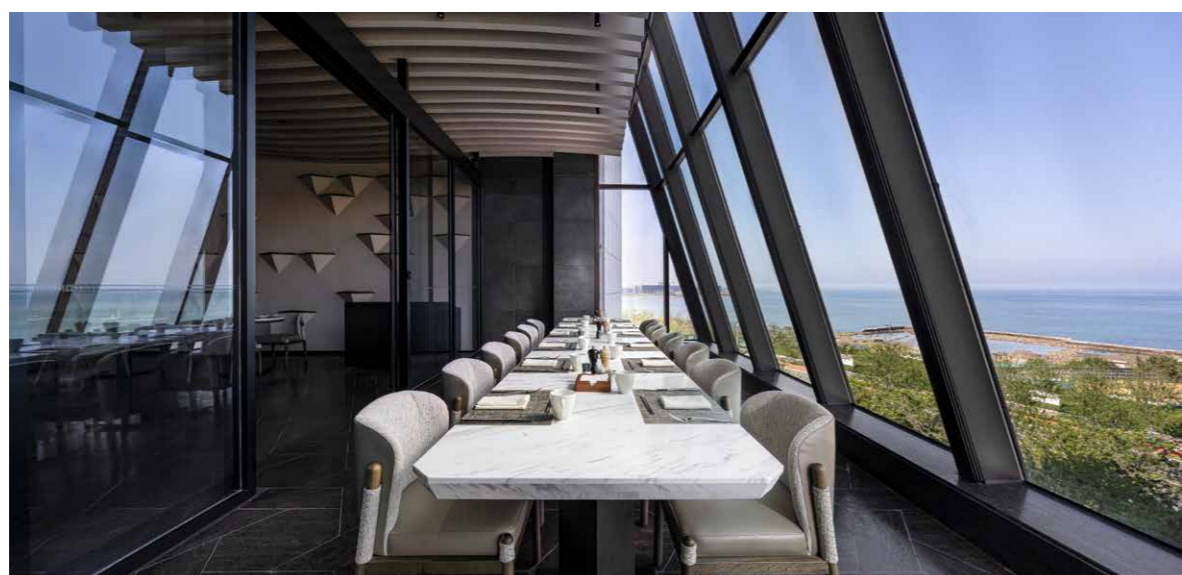


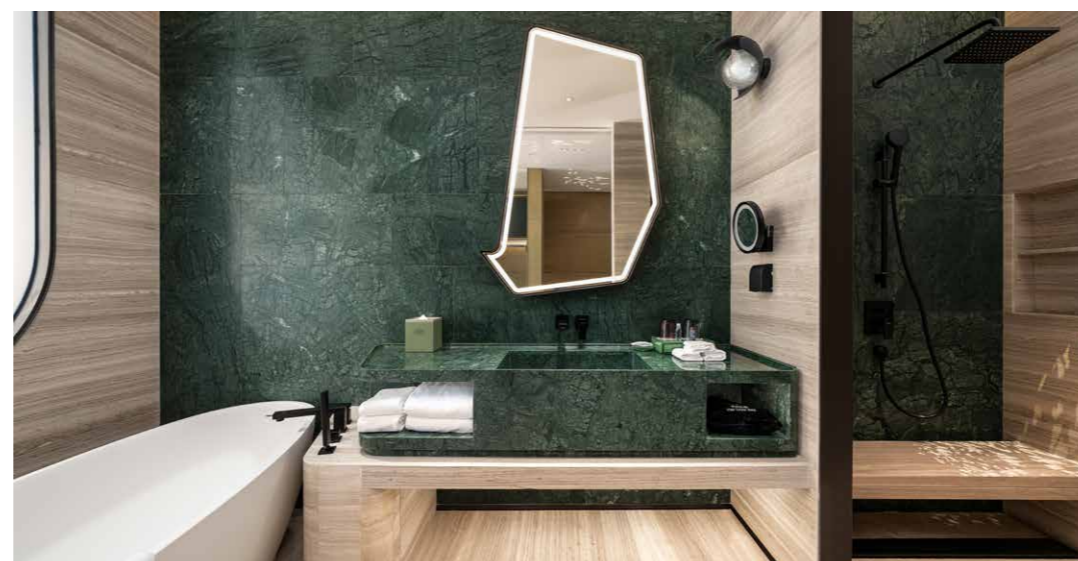
酒店由来自香港的著名设计事务所 CCD 主持设计，并以“框镜借景”的理念，最大化利用海景资源，再将山海之间的轮廓线引入酒店之中，形成自然与现代的碰撞融合。与此同时，酒店从烟台原生态的康养环境出发，让每一个入住的客人可以暂别喧嚣都市，感受天然的回归，打造一个自然生态、商务休闲的城市度假酒店。



酒店设有四家各具特色的餐厅和酒吧，为宾客们开启健康美食之旅。食集全日餐厅为宾客网罗全球风味及当季本地特色菜肴。云汀中餐厅供应传统粤菜和胶东菜，舞日本料理呈现地道的日本料理，尤以怀石料理和寿司见长。港湾大堂酒廊，供应各式甜点、下午茶、精品咖啡。

酒店拥有 267 间精心设计的客房和套房，室内装饰采用原木材质材料，以及体现自然意象的元素，包括天花板上投射出的自然阴影的叶形照明灯具，以斑驳光影展现树叶肌理，营造沉浸式的感官体验。所有客房和套房均配备威斯汀品牌标志性的天梦之床，为宾客打造焕活身心的舒适睡眠体验。浴室配有 TOTO NEOREST® 智能坐便器，安心、舒适的入住体验将为旅途带来更美好的体验。





### TOTO项目简介

烟台威斯汀酒店

\* 酒店客房采用

- CES9575CS  
NEOREST® DH2  
智能洁净系统:     
- TLG10302#MBL (哑光黑)  
GB系列洗面器水嘴